

PLANO DE LOTEAMENTO  
E.C. 1/500

PMI-SEMOB  
APROVADO

PREFEITURA MUNICIPAL DE ITABORAÍ  
SECRETARIA MUNICIPAL DE HABITAC. E OBRAS

Projeto de loteamento e implantação de infraestrutura urbana em terreno de propriedade particular, para fins de loteamento, situado no município de Itaboraí, RJ.

Proprietário: [ ]  
Arquiteto: [ ]  
Engenheiro: [ ]  
Data: [ ]

2

Assinatura: [ ]  
Rubrica: [ ]  
Data: [ ]

Thales Porto Leite  
Arquiteto e Urbanista  
CAU/RJ A.182682.4  
CPF 452669

PMI/RJ  
Processo 1933/2023  
Rubrica [ ] Fls. 259



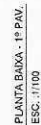
[illegible]

PREFEITURA MUNICIPAL DE ITABORAÍ

[illegible]

Rubrica  Fils. 260

Thales Porto Leite  
Arquiteto e Urbanista  
CAU/RJ A.182682-4  
MA = 45-64



**ESPECIFICAÇÕES**

☐ 100%

1. **TECNOLOGIA:** CEMENTO PORTLAND TIPO II, COM ADIÇÃO DE FIBRAS DE POLIPROPILENO.

2. **APLICAÇÃO:** PARA REVESTIMENTO DE PAREDES E LAJAS.

3. **ACABAMENTO:** LISO.

4. **ESPESURA:** 10 CM.

5. **RESISTÊNCIA:** 20 MPa.

6. **TEMPERATURA DE CURA:** 20°C.

7. **TEMPO DE CURA:** 28 DIAS.

8. **CONSUMO:** 1,20 m³/m².

9. **PREÇO:** R\$ 120,00/m³.

10. **VALIDADE:** 12 MESES.

11. **CONDIÇÕES DE ENTREGA:** FÁBRICA.

12. **CONDIÇÕES DE PAGAMENTO:** À VISTA.

13. **CONDIÇÕES DE GARANTIA:** 12 MESES.

14. **CONDIÇÕES DE MANUTENÇÃO:** 12 MESES.

15. **CONDIÇÕES DE REPARO:** 12 MESES.

16. **CONDIÇÕES DE SUBSTITUIÇÃO:** 12 MESES.

17. **CONDIÇÕES DE RESCISÃO:** 12 MESES.

18. **CONDIÇÕES DE RESCISÃO:** 12 MESES.

19. **CONDIÇÕES DE RESCISÃO:** 12 MESES.

20. **CONDIÇÕES DE RESCISÃO:** 12 MESES.

PREFEITURA MUNICIPAL DE ITABORAÍ  
SECRETARIA MUNICIPAL DE HABITAÇÃO E SERVIÇOS SOCIAIS

[illegible]

Thales Porto Leite  
Arquiteto e Urbanista  
CAU/RJ-A.182382-4  
MAT 65209

PMI/RJ  
Processo 1933/2023  
Rubrica  Fls. 261





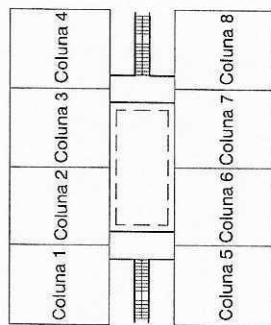








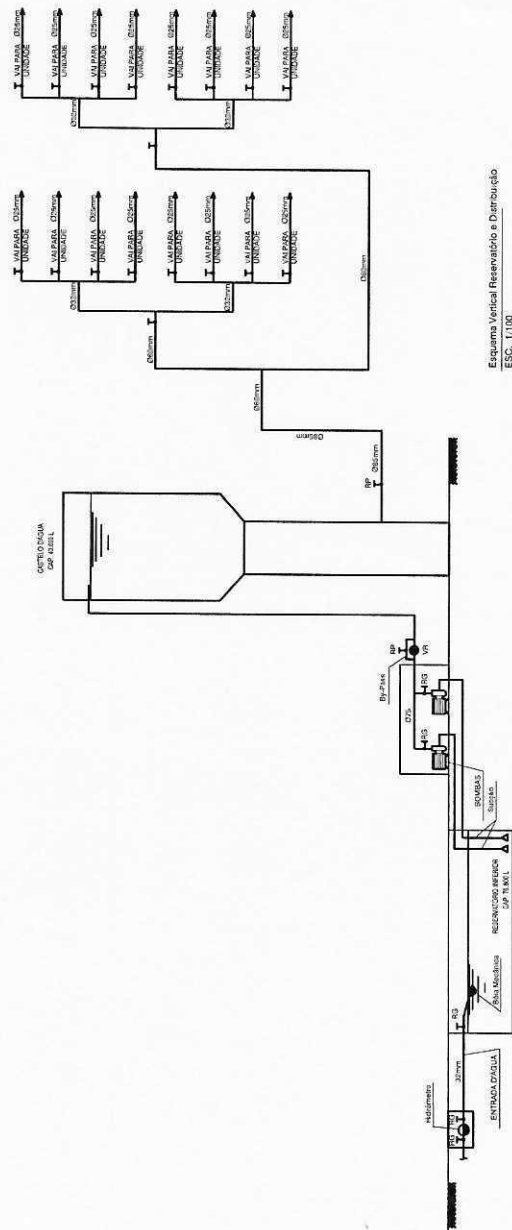




Localização das Colunas  
ESC. 1/200

	Quadro de Correspondência das Colunas d'água							
Esquema Vertical	Coluna 1	Coluna 2	Coluna 3	Coluna 4	Coluna 5	Coluna 6	Coluna 7	Coluna 8
AF-A	AF-09	AF-11	AF-14	AF-16	AF-02	AF-04	AF-05	AF-08
AF-B	AF-10	AF-11	AF-13	AF-15	AF-01	AF-03	AF-06	AF-07
AF-C	AF-17	AF-20	AF-21	AF-24	AF-25	AF-28	AF-32	AF-33
AF-D	AF-18	AF-20	AF-22	AF-23	AF-26	AF-27	AF-29	AF-31

Esquema Vertical Columnas 1 a 8  
ESC.: 1/50



Esquema Vertical Reservatório e Distribuição  
ESC. 1/100

PMI-SEM08		
APROVADO		



PREFEITURA MUNICIPAL DE ITABORAÍ  
SECRETARIA MUNICIPAL DE HABITAÇÃO E SERVIÇOS SOCIAIS

[illegible]









rw/rw

Processo 193 / 2023

Rubrica Fls. 266

Thales Porto Leite  
Arquiteto e Urbanista  
CAU/RJ A182382-4  
MT 45289

**Esquema Vertical - Coluna de Ventilação**  
ESC. 1/50

<b>LEGENDA</b>	
	Relé Dinámico 12 x 40 mm
	Relé Dinámico 120 x 110 x 270 mm
	Relé Dinámico - Tampa superior 150 x 150 x 40 mm
	Relé Dinámico - 150 x 150 x 250 mm
----- Falso de Espaço	
----- Falso de Ventilação	
	Caixa de Corrente
	Caixa de Inspeção
	Caixa de Gradiente 60 x 60 mm
	Falso Operatório - Ponto de Inspeção

PMI-SEMOB	
APROVADO	



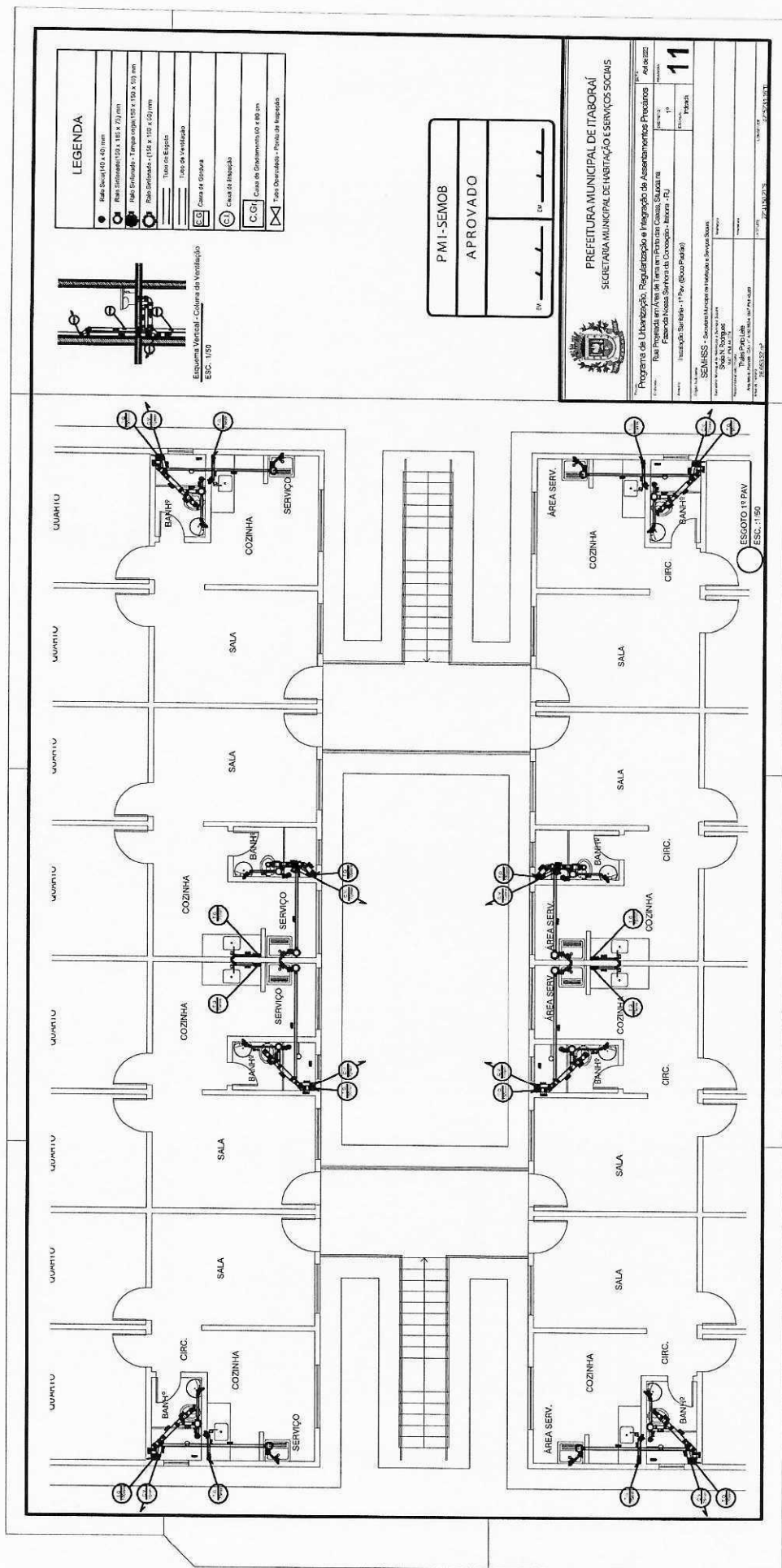
PREFEITURA MUNICIPAL DE ITABORAÍ  
SECRETARIA MUNICIPAL DE HABITAÇÃO E SERVIÇOS SOCIAIS

[illegible]

Thales Porto Leite  
Arquiteto e Urbanista  
CAU/RJ A182362-4  
MPT 65.669

PMI/RJ  
Processo 1933/2023  
Rubrica  Fls. 268





*Arq. PSL*  
Thales Porto Leite  
Arquiteto e Urbanista  
CAURJ A182382-4  
MOT 65009

**PMI/RJ**  
Processo 1º 33 12023  
Rubrica *[Signature]* Fls. 263













[illegible]

PMI - SEMOB		
APROVADO		
	EM	EM



PREFEITURA MUNICIPAL DE ITABORAÍ  
SECRETARIA MUNICIPAL DE HABITAÇÃO E SERVIÇOS SOCIAIS

Programa de Urbanização, Regularização e Integração de Assentamentos Precários

Plata Bateria - 1º Prêmio (Belo Horizonte)	ESCOLA	16
Fazenda Nossa Senhora da Conceição - Itaboraí - RJ	2º	16

SEM/ISS - Società di Investimenti e Servizi S.p.A. - Sede in Milano, via Broletto 15 - Tel. 02/58311 - Telex 320511 - C.A.B. 0156/00001 - P.I. 0156000015

Sharon Rodrigues	
MAY 1986	
Travis Potts-Lane	
JUN 1987	

DATE	26.03.2017	W. H. / M.	22.4155.2128	W. H. / M.	47.5231.1670
------	------------	------------	--------------	------------	--------------

the 2nd

Thales Porto Leite  
Arquiteto e Urbanista  
CAU/RJ A182382-4

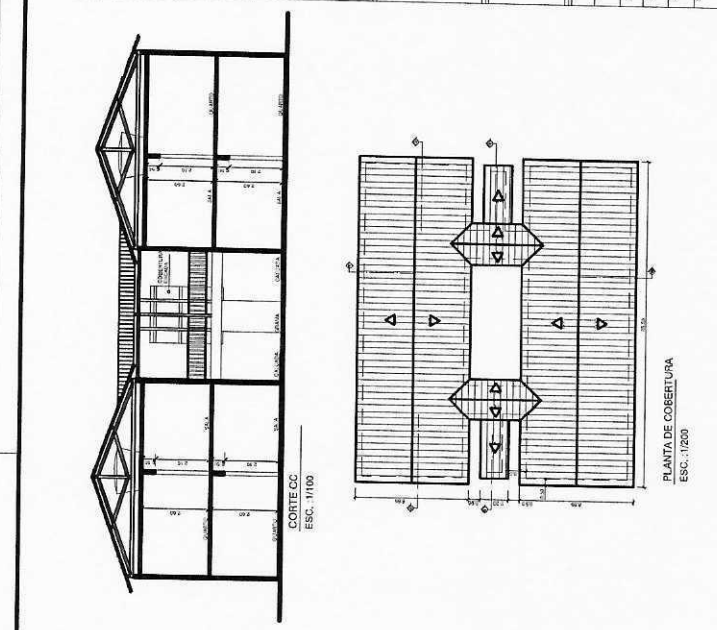
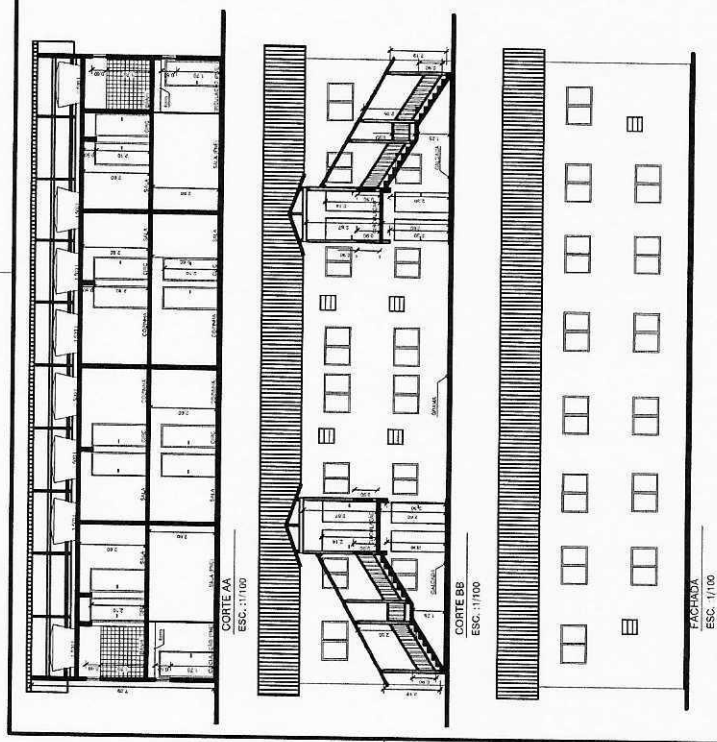
WMT 6569

PVI/RJ

Processo 1933 12023

Rubrica  Elc 083





PMI - SEMOB  
APROVADO

**PREFEITURA MUNICIPAL DE TABOARA**  
SECRETARIA MUNICIPAL DE HABITAÇÃO E SERVIÇOS SOCIAIS

Programa de Urbanização, Regularização e Integração de Assentamentos Precários  
Rua Projeção Avançada, s/n, Centro, Taboara - RJ  
Fazenda Nova Semob do Conceito - Taboara - RJ

Assunto: Ocorrência de Serviço de Engenharia (Borrador)

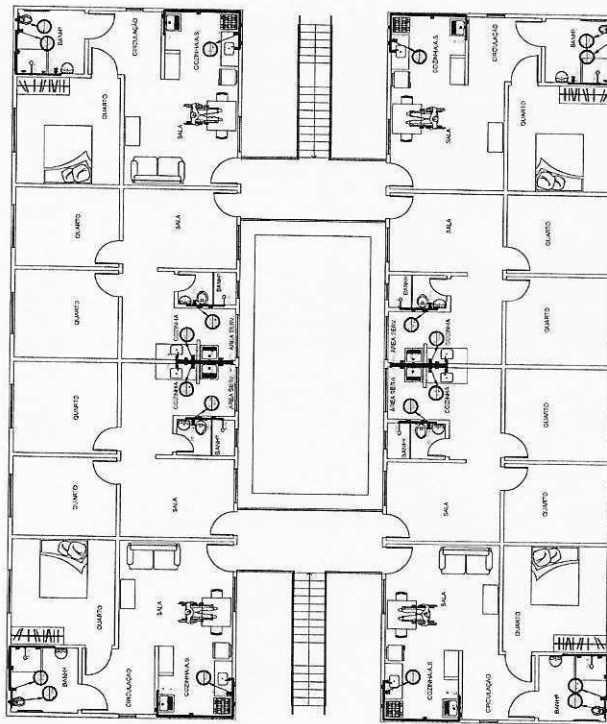
Assinatura: [Assinatura]

Carimbo: [Carimbo]

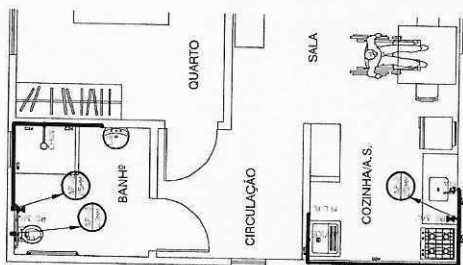
17

PMI/RJ  
Processo 1733 | 2023  
Rubrica [Assinatura] Fls. 284

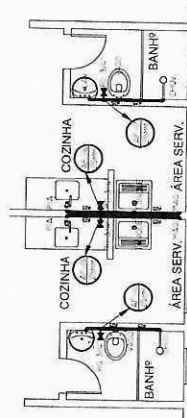
Thales Porto Leite  
Arquiteto e Urbanista  
CAU/RJ A.182682-4  
NOT 45009



INSTALAÇÃO DE ÁGUA FRIA TÉRREO  
ESC. 1/100



DETALHE TERREO  
ESC. 1/50



DETALHE TERREO  
ESC. 1/50

PMI - SEMOB
APROVADO



PREFEITURA MUNICIPAL DE ITABORAÍ  
SECRETARIA MUNICIPAL DE HABITAÇÃO E SERVIÇOS SOCIAIS

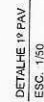
Programa de Urbanização, Regularização e Integração de Assentamentos Precários	
Localidade: Rua Figueiredo em Área de Terra em Porto das Casas, Situada na Foz de Nossas Senhoras da Conceição - Itaboraí - RJ	Parcela: 18
Assessor: Instituto de Arquitetos - Pôr. Têrreo (Bom-Arquiteto)	Assessor: 1
Assessor: SEMHSS - Secretaria Municipal de Habitação e Serviços Sociais	Assessor: 1

Assessor: SEMHSS - Secretaria Municipal de Habitação e Serviços Sociais	Assessor: 1
Assessor: SEMHSS - Secretaria Municipal de Habitação e Serviços Sociais	Assessor: 1
Assessor: SEMHSS - Secretaria Municipal de Habitação e Serviços Sociais	Assessor: 1
Assessor: SEMHSS - Secretaria Municipal de Habitação e Serviços Sociais	Assessor: 1
Assessor: SEMHSS - Secretaria Municipal de Habitação e Serviços Sociais	Assessor: 1

PMI/RJ
Processo 1933 12023
Rubrica  Fls. 285

*Luiz P.S.*  
Thales Porto Leite  
Arquiteto e Urbanista  
CAU/RJ A182382.4  
ma r us re






Projeto	Programa de Urbanização, Regularização e Integração de Assentamentos Precários		DATA	04/03/2018
Endereço	Rua Projetada em Área de Terra em Porto das Calças, Situada na Fazenda Nossa Senhora do Conceição - Itaboraí - RJ		PARCELA	
Assunto	Instalação de Água Fria - 1º Pavimento (Bom Alacato)		QUANTIDADE	1º
			CLASSIFICAÇÃO	

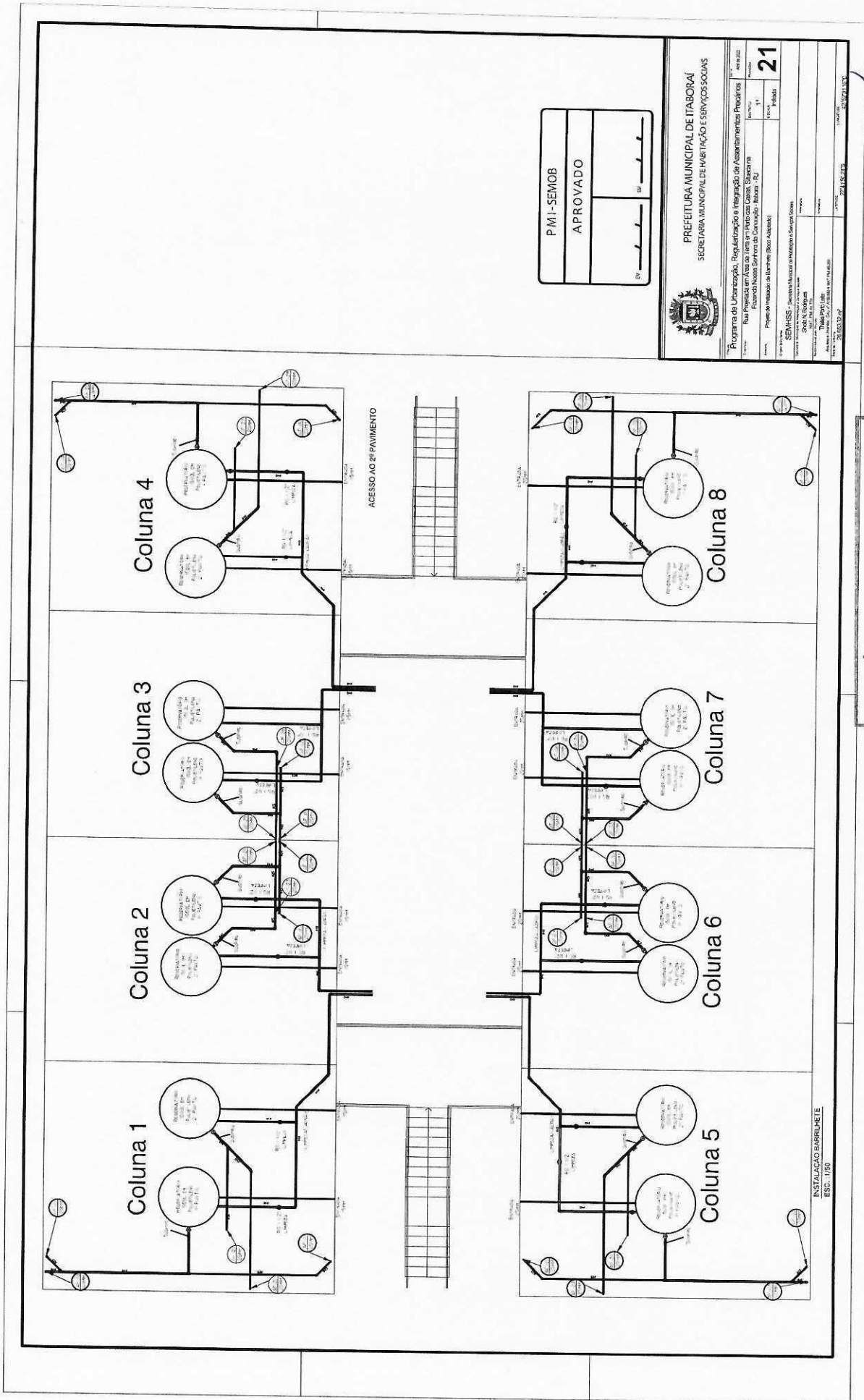
[illegible]

See p. 17  
Thales Porto Leite  
Arquiteto e Urbanista  
CAU/RJ A182382-4  
MAT 45009

PMI/RJ  
Processo 1933 12023  
Rubrica  Fls. 246







PMI/RJ

Processo 1933 | 2023

Rubrica Fis. 283

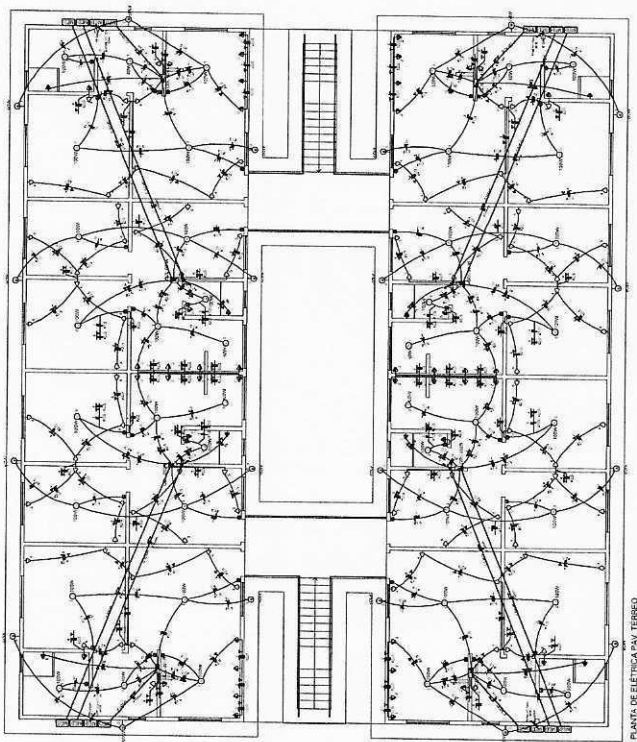
*Luiz*  
Thales Porto Leite  
Arquiteto e Urbanista  
CAURJA 182682-4  
MT 4522



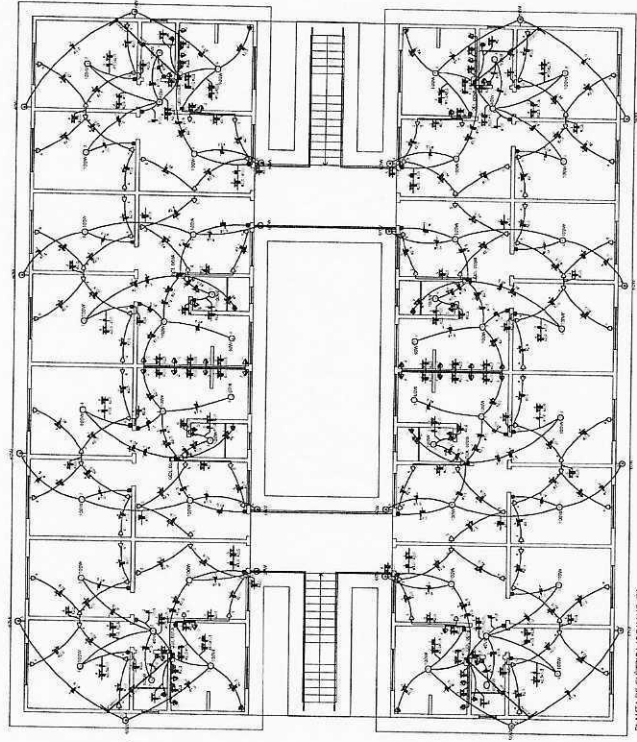




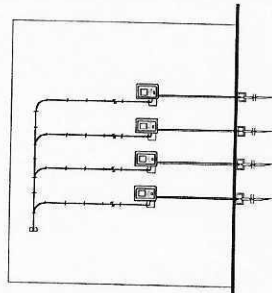




PANTO DE ELETRICA 1º ANDAR  
ESC. 175



PANTO DE ELETRICA 2º ANDAR  
ESC. 175



MEDIDA AGRUPADA EM PAREDE  
MEDIDORES MONOFÁSICOS ATÉ 30VA

PMI - SEMOB  
APROVADO

- LEGENDA
- Interruptor de 1 ou 2 vias
  - Interruptor de 3 vias
  - △ Interruptor de 4 vias
  - Interruptor de 5 vias
  - ◇ Interruptor de 6 vias
  - ◇ Interruptor de 7 vias
  - ◇ Interruptor de 8 vias
  - ◇ Interruptor de 9 vias
  - ◇ Interruptor de 10 vias
  - ◇ Interruptor de 11 vias
  - ◇ Interruptor de 12 vias
  - ◇ Interruptor de 13 vias
  - ◇ Interruptor de 14 vias
  - ◇ Interruptor de 15 vias
  - ◇ Interruptor de 16 vias
  - ◇ Interruptor de 17 vias
  - ◇ Interruptor de 18 vias
  - ◇ Interruptor de 19 vias
  - ◇ Interruptor de 20 vias
  - ◇ Interruptor de 21 vias
  - ◇ Interruptor de 22 vias
  - ◇ Interruptor de 23 vias
  - ◇ Interruptor de 24 vias
  - ◇ Interruptor de 25 vias
  - ◇ Interruptor de 26 vias
  - ◇ Interruptor de 27 vias
  - ◇ Interruptor de 28 vias
  - ◇ Interruptor de 29 vias
  - ◇ Interruptor de 30 vias
  - ◇ Interruptor de 31 vias
  - ◇ Interruptor de 32 vias
  - ◇ Interruptor de 33 vias
  - ◇ Interruptor de 34 vias
  - ◇ Interruptor de 35 vias
  - ◇ Interruptor de 36 vias
  - ◇ Interruptor de 37 vias
  - ◇ Interruptor de 38 vias
  - ◇ Interruptor de 39 vias
  - ◇ Interruptor de 40 vias
  - ◇ Interruptor de 41 vias
  - ◇ Interruptor de 42 vias
  - ◇ Interruptor de 43 vias
  - ◇ Interruptor de 44 vias
  - ◇ Interruptor de 45 vias
  - ◇ Interruptor de 46 vias
  - ◇ Interruptor de 47 vias
  - ◇ Interruptor de 48 vias
  - ◇ Interruptor de 49 vias
  - ◇ Interruptor de 50 vias
  - ◇ Interruptor de 51 vias
  - ◇ Interruptor de 52 vias
  - ◇ Interruptor de 53 vias
  - ◇ Interruptor de 54 vias
  - ◇ Interruptor de 55 vias
  - ◇ Interruptor de 56 vias
  - ◇ Interruptor de 57 vias
  - ◇ Interruptor de 58 vias
  - ◇ Interruptor de 59 vias
  - ◇ Interruptor de 60 vias
  - ◇ Interruptor de 61 vias
  - ◇ Interruptor de 62 vias
  - ◇ Interruptor de 63 vias
  - ◇ Interruptor de 64 vias
  - ◇ Interruptor de 65 vias
  - ◇ Interruptor de 66 vias
  - ◇ Interruptor de 67 vias
  - ◇ Interruptor de 68 vias
  - ◇ Interruptor de 69 vias
  - ◇ Interruptor de 70 vias
  - ◇ Interruptor de 71 vias
  - ◇ Interruptor de 72 vias
  - ◇ Interruptor de 73 vias
  - ◇ Interruptor de 74 vias
  - ◇ Interruptor de 75 vias
  - ◇ Interruptor de 76 vias
  - ◇ Interruptor de 77 vias
  - ◇ Interruptor de 78 vias
  - ◇ Interruptor de 79 vias
  - ◇ Interruptor de 80 vias
  - ◇ Interruptor de 81 vias
  - ◇ Interruptor de 82 vias
  - ◇ Interruptor de 83 vias
  - ◇ Interruptor de 84 vias
  - ◇ Interruptor de 85 vias
  - ◇ Interruptor de 86 vias
  - ◇ Interruptor de 87 vias
  - ◇ Interruptor de 88 vias
  - ◇ Interruptor de 89 vias
  - ◇ Interruptor de 90 vias
  - ◇ Interruptor de 91 vias
  - ◇ Interruptor de 92 vias
  - ◇ Interruptor de 93 vias
  - ◇ Interruptor de 94 vias
  - ◇ Interruptor de 95 vias
  - ◇ Interruptor de 96 vias
  - ◇ Interruptor de 97 vias
  - ◇ Interruptor de 98 vias
  - ◇ Interruptor de 99 vias
  - ◇ Interruptor de 100 vias

QUANTIDADE	DESCRIÇÃO	VALOR
1	Interruptor de 1 ou 2 vias	1,00
1	Interruptor de 3 vias	1,00
1	Interruptor de 4 vias	1,00
1	Interruptor de 5 vias	1,00
1	Interruptor de 6 vias	1,00
1	Interruptor de 7 vias	1,00
1	Interruptor de 8 vias	1,00
1	Interruptor de 9 vias	1,00
1	Interruptor de 10 vias	1,00
1	Interruptor de 11 vias	1,00
1	Interruptor de 12 vias	1,00
1	Interruptor de 13 vias	1,00
1	Interruptor de 14 vias	1,00
1	Interruptor de 15 vias	1,00
1	Interruptor de 16 vias	1,00
1	Interruptor de 17 vias	1,00
1	Interruptor de 18 vias	1,00
1	Interruptor de 19 vias	1,00
1	Interruptor de 20 vias	1,00
1	Interruptor de 21 vias	1,00
1	Interruptor de 22 vias	1,00
1	Interruptor de 23 vias	1,00
1	Interruptor de 24 vias	1,00
1	Interruptor de 25 vias	1,00
1	Interruptor de 26 vias	1,00
1	Interruptor de 27 vias	1,00
1	Interruptor de 28 vias	1,00
1	Interruptor de 29 vias	1,00
1	Interruptor de 30 vias	1,00
1	Interruptor de 31 vias	1,00
1	Interruptor de 32 vias	1,00
1	Interruptor de 33 vias	1,00
1	Interruptor de 34 vias	1,00
1	Interruptor de 35 vias	1,00
1	Interruptor de 36 vias	1,00
1	Interruptor de 37 vias	1,00
1	Interruptor de 38 vias	1,00
1	Interruptor de 39 vias	1,00
1	Interruptor de 40 vias	1,00
1	Interruptor de 41 vias	1,00
1	Interruptor de 42 vias	1,00
1	Interruptor de 43 vias	1,00
1	Interruptor de 44 vias	1,00
1	Interruptor de 45 vias	1,00
1	Interruptor de 46 vias	1,00
1	Interruptor de 47 vias	1,00
1	Interruptor de 48 vias	1,00
1	Interruptor de 49 vias	1,00
1	Interruptor de 50 vias	1,00
1	Interruptor de 51 vias	1,00
1	Interruptor de 52 vias	1,00
1	Interruptor de 53 vias	1,00
1	Interruptor de 54 vias	1,00
1	Interruptor de 55 vias	1,00
1	Interruptor de 56 vias	1,00
1	Interruptor de 57 vias	1,00
1	Interruptor de 58 vias	1,00
1	Interruptor de 59 vias	1,00
1	Interruptor de 60 vias	1,00
1	Interruptor de 61 vias	1,00
1	Interruptor de 62 vias	1,00
1	Interruptor de 63 vias	1,00
1	Interruptor de 64 vias	1,00
1	Interruptor de 65 vias	1,00
1	Interruptor de 66 vias	1,00
1	Interruptor de 67 vias	1,00
1	Interruptor de 68 vias	1,00
1	Interruptor de 69 vias	1,00
1	Interruptor de 70 vias	1,00
1	Interruptor de 71 vias	1,00
1	Interruptor de 72 vias	1,00
1	Interruptor de 73 vias	1,00
1	Interruptor de 74 vias	1,00
1	Interruptor de 75 vias	1,00
1	Interruptor de 76 vias	1,00
1	Interruptor de 77 vias	1,00
1	Interruptor de 78 vias	1,00
1	Interruptor de 79 vias	1,00
1	Interruptor de 80 vias	1,00
1	Interruptor de 81 vias	1,00
1	Interruptor de 82 vias	1,00
1	Interruptor de 83 vias	1,00
1	Interruptor de 84 vias	1,00
1	Interruptor de 85 vias	1,00
1	Interruptor de 86 vias	1,00
1	Interruptor de 87 vias	1,00
1	Interruptor de 88 vias	1,00
1	Interruptor de 89 vias	1,00
1	Interruptor de 90 vias	1,00
1	Interruptor de 91 vias	1,00
1	Interruptor de 92 vias	1,00
1	Interruptor de 93 vias	1,00
1	Interruptor de 94 vias	1,00
1	Interruptor de 95 vias	1,00
1	Interruptor de 96 vias	1,00
1	Interruptor de 97 vias	1,00
1	Interruptor de 98 vias	1,00
1	Interruptor de 99 vias	1,00
1	Interruptor de 100 vias	1,00

PREFEITURA MUNICIPAL DE TABOIRA  
SECRETARIA MUNICIPAL DE HABITAÇÃO E SERVIÇOS SOCIAIS

Programa de Urbanização, Regularização e Integração de Assentamentos Precários  
Rua da Pádua nº 100 - Taboira - RJ 21.100-000 - Taboira - RJ

Processo nº 1933/2023

24

PMI - SEMOB

APROVADO

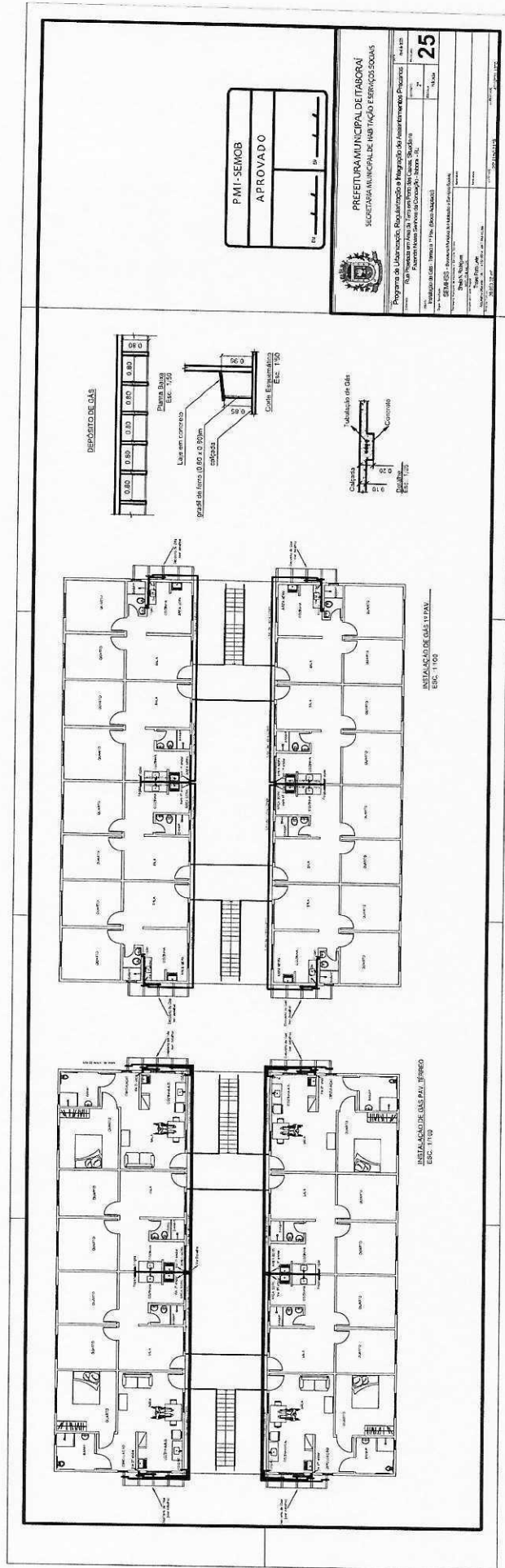
PMI/RJ

Processo 1933/2023

Rubrica

Fis. 281

Thales Porto Leite  
Arquiteto e Urbanista  
CAURJ A182382-4  
MAT 45209



PMI-SEMOB  
APROVADO

**PREFEITURA MUNICIPAL DETRABOAI**  
SECRETARIA MUNICIPAL DE HABITACAO E SERVIÇOS SOCIAIS

Programa de Urbanização, Realização e Implantação de Infraestrutura Pública  
Rua Pinheiro de Azevedo, 100 - Centro - São Paulo - SP  
Fone: (11) 3061-1000 - Fax: (11) 3061-1001  
E-mail: pmisemob@traboi.sp.gov.br

Processo nº 1233/2023  
Folha nº 25

Thales Porto Leite  
Arquiteto e Urbanista  
CAURJ A182682-4  
MOT 45209

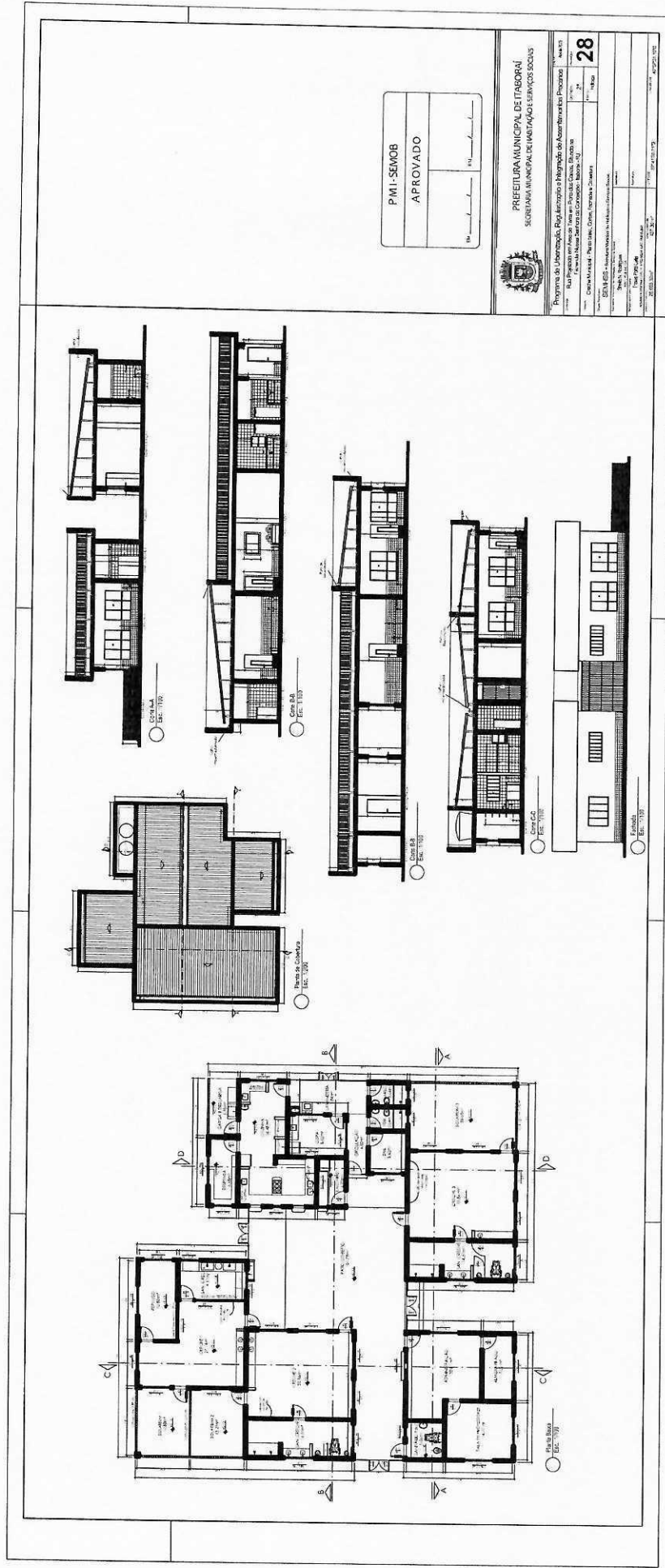
PMI/RJ  
Processo 1233/2023  
Rubrica Fls. 282



Thales Porto Leite  
Arquiteto e Urbanista  
CAU/RJ A.182682-4  
MAT 452009







PMI-SEMOB  
APROVADO

**PREFEITURA MUNICIPAL DE ITABORAÍ**  
SECRETARIA MUNICIPAL DE PLANEJAMENTO E SERVIÇOS SOCIAIS

Programa de Urbanização, Regularização e Implantação de Assentamentos Precários

Assentamento: **Assentamento de Regularização de Assentamentos Precários**

Parcela: **28**

Proprietário: **Thales Porto Leite**

Endereço: **Assentamento de Regularização de Assentamentos Precários**

Assentamento: **Assentamento de Regularização de Assentamentos Precários**

Parcela: **28**

Proprietário: **Thales Porto Leite**

Endereço: **Assentamento de Regularização de Assentamentos Precários**

Assentamento: **Assentamento de Regularização de Assentamentos Precários**

Parcela: **28**

Proprietário: **Thales Porto Leite**

Endereço: **Assentamento de Regularização de Assentamentos Precários**

PMI/RJ  
Processo 1933/2023  
Rubrica  Fls. 285


*1933*  
Thales Porto Leite  
Arquiteto e Urbanista  
CAU/RJ A182582-4  
MAT 4544






[illegible]

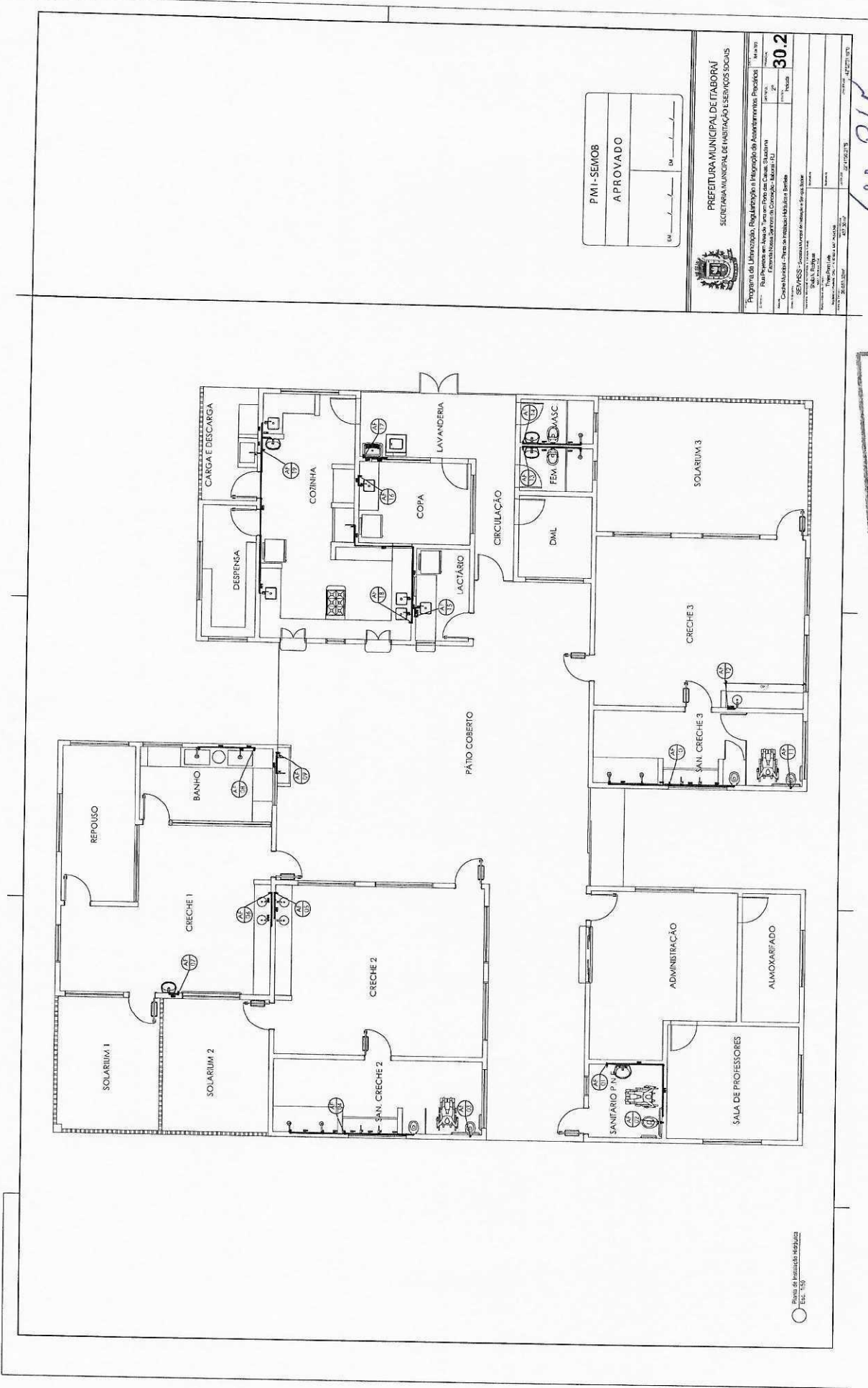
PMI - SEMOB	APROVADO	EM _____	EM _____

	<b>PREFEITURA MUNICIPAL DE ITABORAÍ</b> SECRETARIA MUNICIPAL DE HABITAÇÃO E SERVIÇOS SOCIAIS		Nº 001/2012
	PROGRAMA DE Urbanização, Regularização e Integração de Assentamentos Precários 2º Etapa - Realização de obras de "Terceira Fase" em Parques, Ruas, Super-ruas e Estradas locais - Obras em Execução - Habitat RJ		Nº 27 Tercel
Nº 001/2012 - 2ª Etapa - Realização de obras de "Terceira Fase" em Parques, Ruas, Super-ruas e Estradas locais - Obras em Execução - Habitat RJ			
Nº 001/2012 - 2ª Etapa - Realização de obras de "Terceira Fase" em Parques, Ruas, Super-ruas e Estradas locais - Obras em Execução - Habitat RJ		Nº 001/2012 - 2ª Etapa - Realização de obras de "Terceira Fase" em Parques, Ruas, Super-ruas e Estradas locais - Obras em Execução - Habitat RJ	Nº 001/2012 - 2ª Etapa - Realização de obras de "Terceira Fase" em Parques, Ruas, Super-ruas e Estradas locais - Obras em Execução - Habitat RJ

PMI/RJ  
Processo 193 12023  
Rubrica  Fls. 288

Lee P. Jr  
Thales Porto Leite  
Arquiteto e Urbanista  
CAURJ A182382-4  
ma - 45269





Prefeitura Municipal de Itaboraí  
 Rua da Liberdade, 100 - Centro - Itaboraí - RJ  
 Tel. (21) 2622-1111

PMI - SEMOB	
APROVADO	

Prefeitura Municipal de Itaboraí  
 Secretaria Municipal de Habitação e Serviços Sociais

Programa de Urbanização, Regularização e Integração de Assentamentos Precários  
 Realização em nome do Município de Itaboraí - RJ  
 Projeto de Urbanização e Integração de Assentamentos Precários  
 Cessão de Uso - Parcela 1 - Lote 1 - Lote 2 - Lote 3 - Lote 4 - Lote 5 - Lote 6 - Lote 7 - Lote 8 - Lote 9 - Lote 10 - Lote 11 - Lote 12 - Lote 13 - Lote 14 - Lote 15 - Lote 16 - Lote 17 - Lote 18 - Lote 19 - Lote 20 - Lote 21 - Lote 22 - Lote 23 - Lote 24 - Lote 25 - Lote 26 - Lote 27 - Lote 28 - Lote 29 - Lote 30 - Lote 31 - Lote 32 - Lote 33 - Lote 34 - Lote 35 - Lote 36 - Lote 37 - Lote 38 - Lote 39 - Lote 40 - Lote 41 - Lote 42 - Lote 43 - Lote 44 - Lote 45 - Lote 46 - Lote 47 - Lote 48 - Lote 49 - Lote 50 - Lote 51 - Lote 52 - Lote 53 - Lote 54 - Lote 55 - Lote 56 - Lote 57 - Lote 58 - Lote 59 - Lote 60 - Lote 61 - Lote 62 - Lote 63 - Lote 64 - Lote 65 - Lote 66 - Lote 67 - Lote 68 - Lote 69 - Lote 70 - Lote 71 - Lote 72 - Lote 73 - Lote 74 - Lote 75 - Lote 76 - Lote 77 - Lote 78 - Lote 79 - Lote 80 - Lote 81 - Lote 82 - Lote 83 - Lote 84 - Lote 85 - Lote 86 - Lote 87 - Lote 88 - Lote 89 - Lote 90 - Lote 91 - Lote 92 - Lote 93 - Lote 94 - Lote 95 - Lote 96 - Lote 97 - Lote 98 - Lote 99 - Lote 100

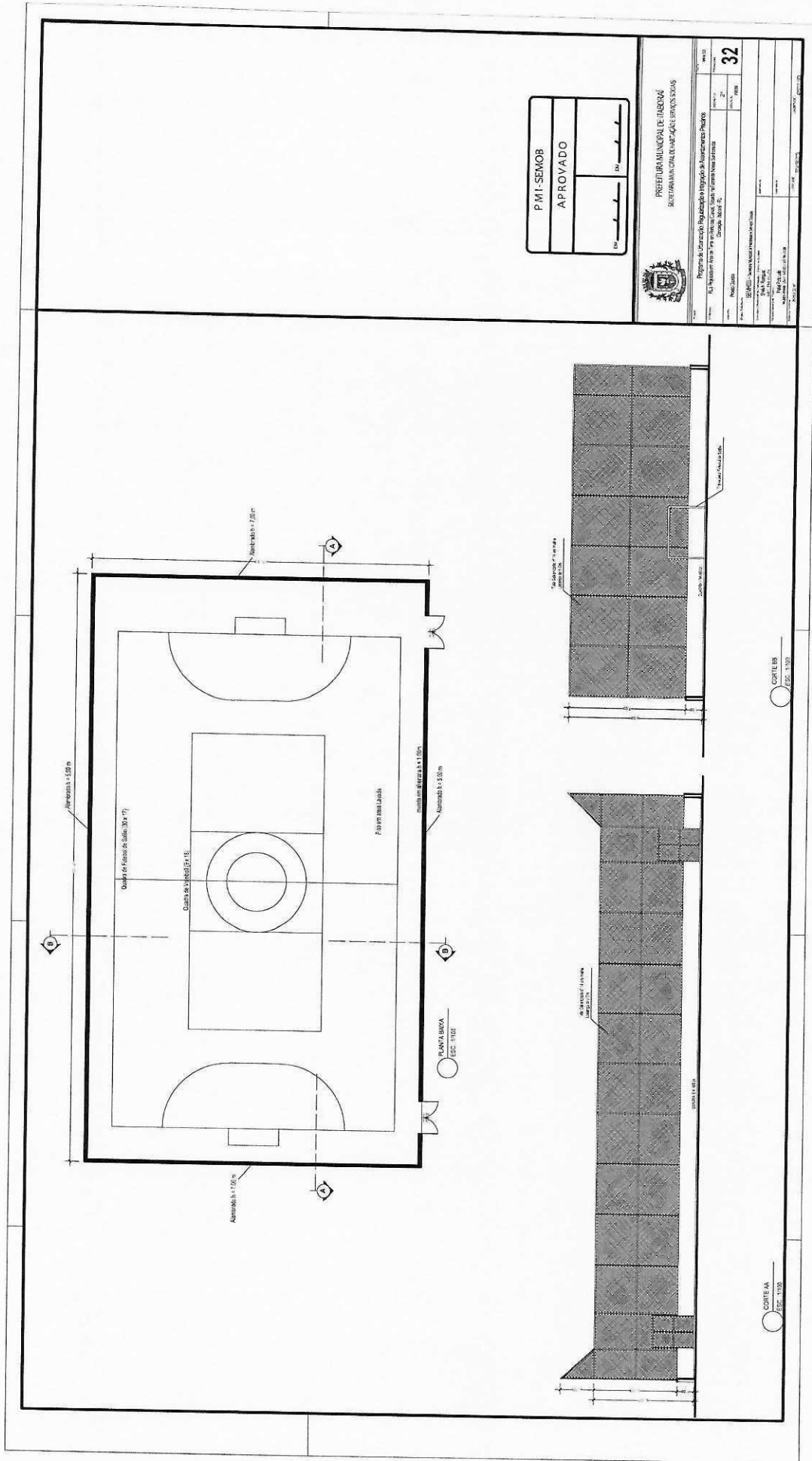
30.2

PMI/RJ  
 Processo 1933/2023  
 Rubrica

Thaís Porto Leite  
 Arquiteto e Urbanista  
 CAU/RJ A162662-4  
 MAT 65269







Thales Porto Leite  
Arquiteto e Urbanista  
CAU/RJ A182352-4  
W 45 45 45







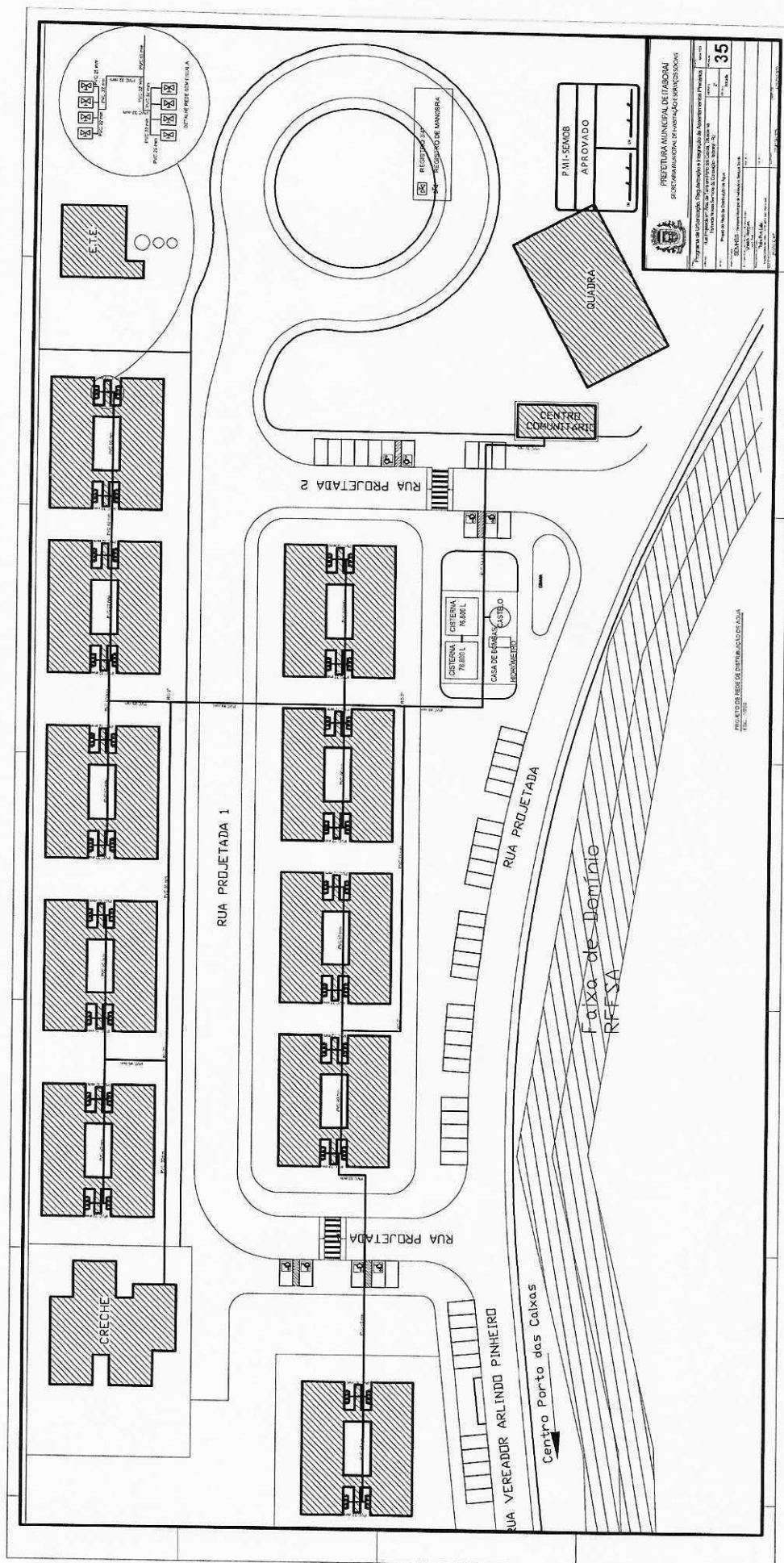


PMI/RJ  
Processo 193312023  
Rubrica  Fls. 294

PVI/RJ

processo 1933/2023

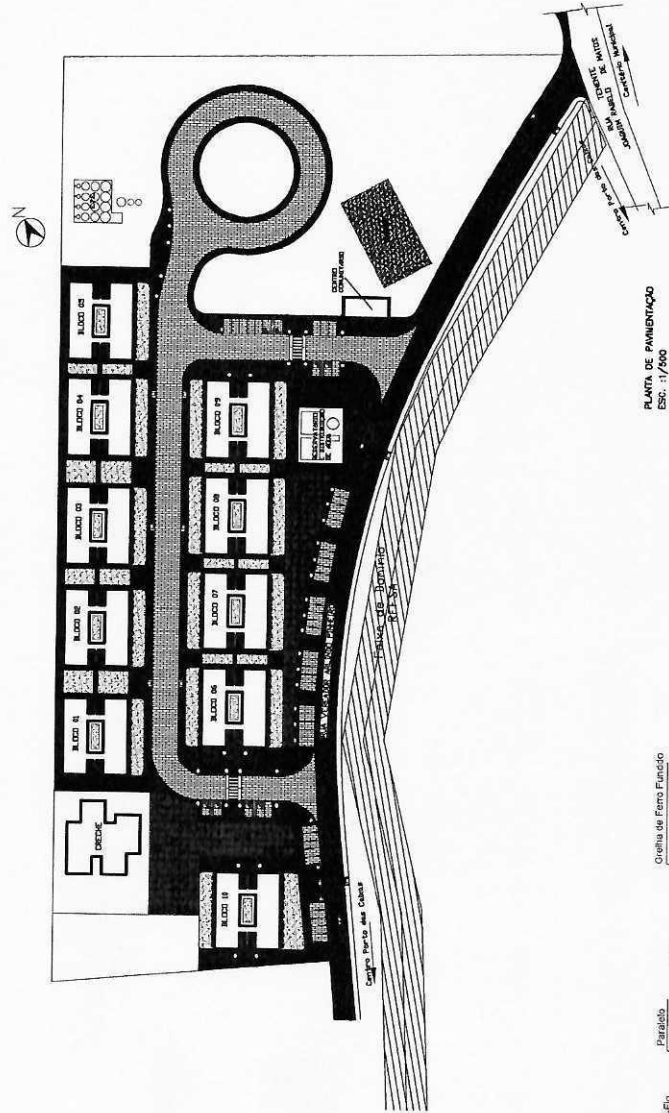
Rubrica  Fls. 24







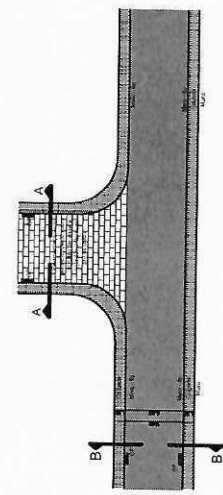




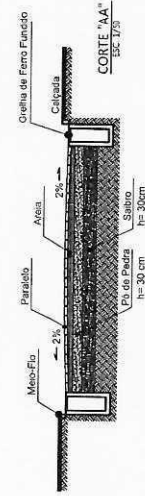
PLANTA DE PAVIMENTAÇÃO  
Esc. 1/500

LEGENDA

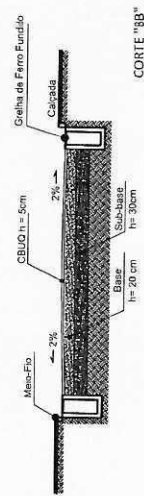
	ÁREA TOTAL
CAIXA D'ÁGUA	6.257,31 m²
ASfalto	2.250,56 m²
Calçada	2.250,56 m²
PISO TERRA	5.110,00 m²
PISO INTERTRAVADO	2.668,50 m²
PISO INTERTRAVADO	1.548,95 m²
ANALISADO (6.257,31 m²)	1.186,78 m²



DETALHE PAVIMENTO  
Esc. 1:100



CORTE "AA"  
Esc. 1/50



CORTE "BB"  
Esc. 1/50

PMI - SEMOB	
APROVADO	

PREFEITURA MUNICIPAL DE TABOIRA  
SECRETARIA MUNICIPAL DE HABITAÇÃO E SERVIÇOS SOCIAIS

Projeto de Urbanização, Regularização e Integração de Assentamentos Precários  
Fase II - Urbanização e Integração de Assentamentos Precários - UAP  
Fazenda da Moura, Santa Maria do Sal, Município de Taboira, RJ

37

DESENHISTA: [Assinatura]

PROJETO: [Assinatura]

DATA: [Assinatura]

LOCAL: [Assinatura]

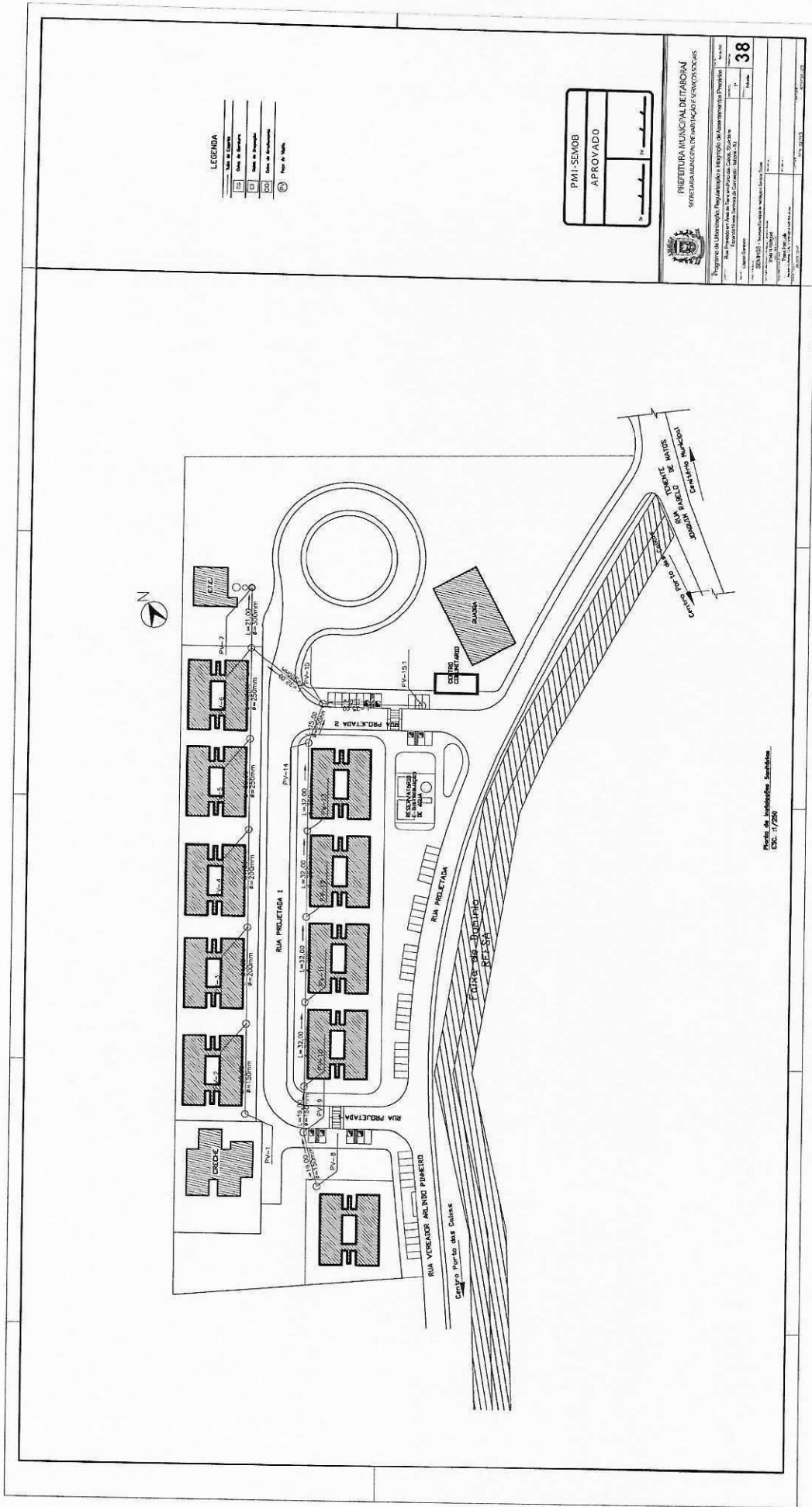
PROJETO: [Assinatura]

DATA: [Assinatura]

LOCAL: [Assinatura]

PMI/RJ  
Processo 1933/2023  
Rubrica [Assinatura] Fls. 296

Thales Porto Leite  
Arquiteto e Urbanista  
CAURRJ A 182382-4  
M1-45469



TUP  
 Thales Porto Leite  
 Arquiteto e Urbanista  
 CAU/RJ A182882/4  
 MAT 45469

PMI/RJ  
 Processo 1933/2023  
 Rubrica *[Signature]* Fls. 299

Planta de Implantação - Detalhada  
 Esc. 1:1000





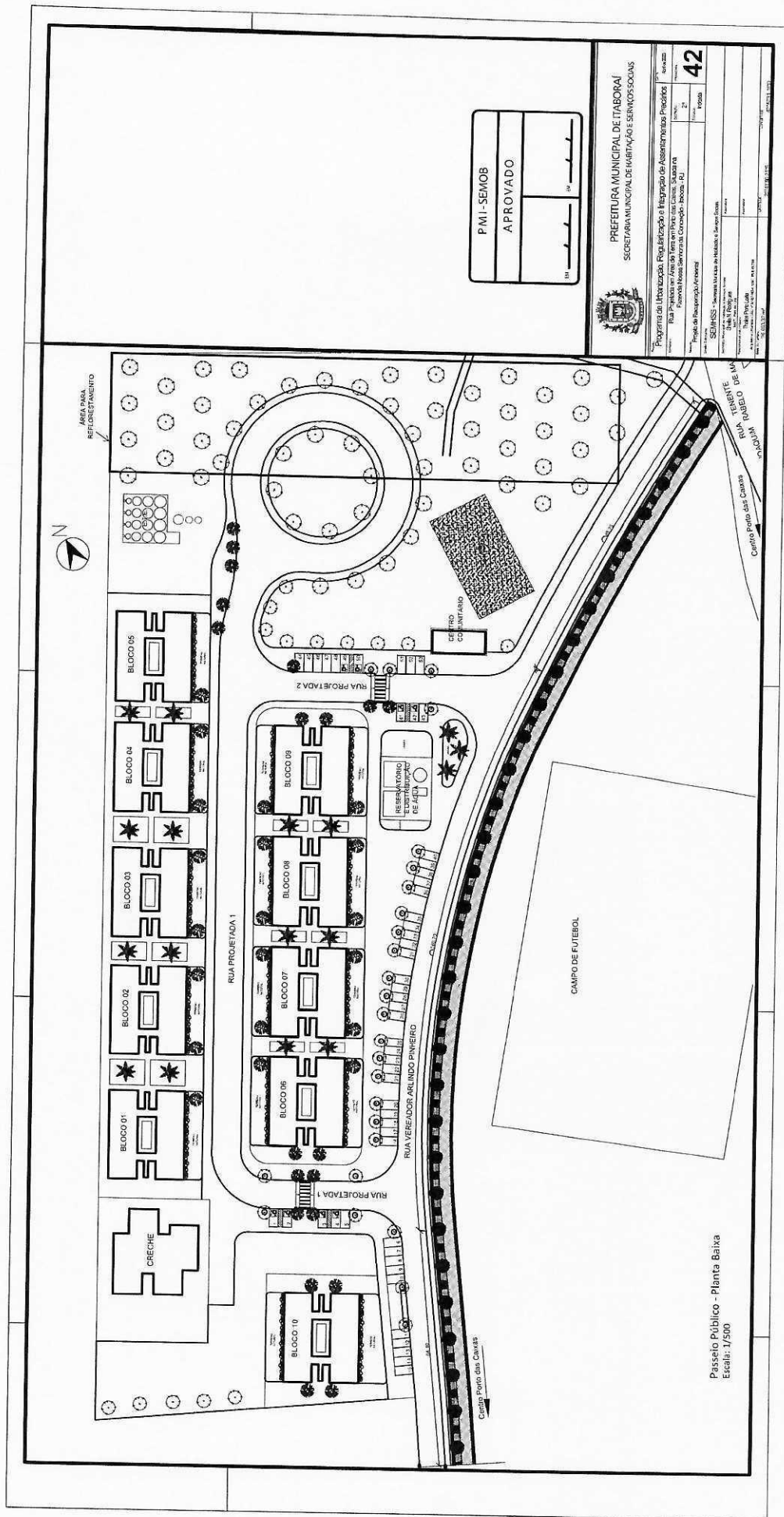












PMI-SEMOB	
APROVADO	

PREFEITURA MUNICIPAL DE TABOIRA  
SECRETARIA MUNICIPAL DE HABITAÇÃO E SERVIÇOS SOCIAIS

Programa de Urbanização, Regularização e Integração de Assentamentos Precários  
Rua "Projeto" no Arco da Terra em Porto das Casas, Taboira  
Assentamento Sem Terra em Conceição, Taboira - RJ

Projeto de Regularização Ambiental

SOB Nº 001 - Segunda Etapa de Habitação e Serviços Sociais

Área Total: 2.400,00 m²  
Área Construída: 1.200,00 m²  
Área Disponível: 1.200,00 m²

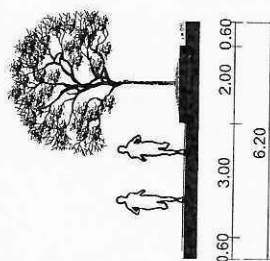
Parcela: 42

*Thales Porto Leite*  
Arquiteto e Urbanista  
CAURJA 182582-4  
MOT. 45106

PMI/RJ  
Processo 1933 / 2023  
Rubrica *[Signature]* Fls. 302



PROJETO ARQUITETÔNICO - ESC.: 1/300



PERFIL - ESC.: 1/100

PMI-SEM0B		
APROVADO		



PREFEITURA MUNICIPAL DE ITABORAÍ  
SECRETARIA MUNICIPAL DE HABITAÇÃO E POLÍTICAS SOCIAIS

[illegible]

PMI/RJ

Processo 1933/2023

Rubrica

Thales Porto Leite  
Arquiteto e Urbanista  
CAURJ 1192224  
mg - 4560-9



Thales Porto Leite  
Arquiteto e Urbanista  
CAURJ 182932-4  
mot 45669

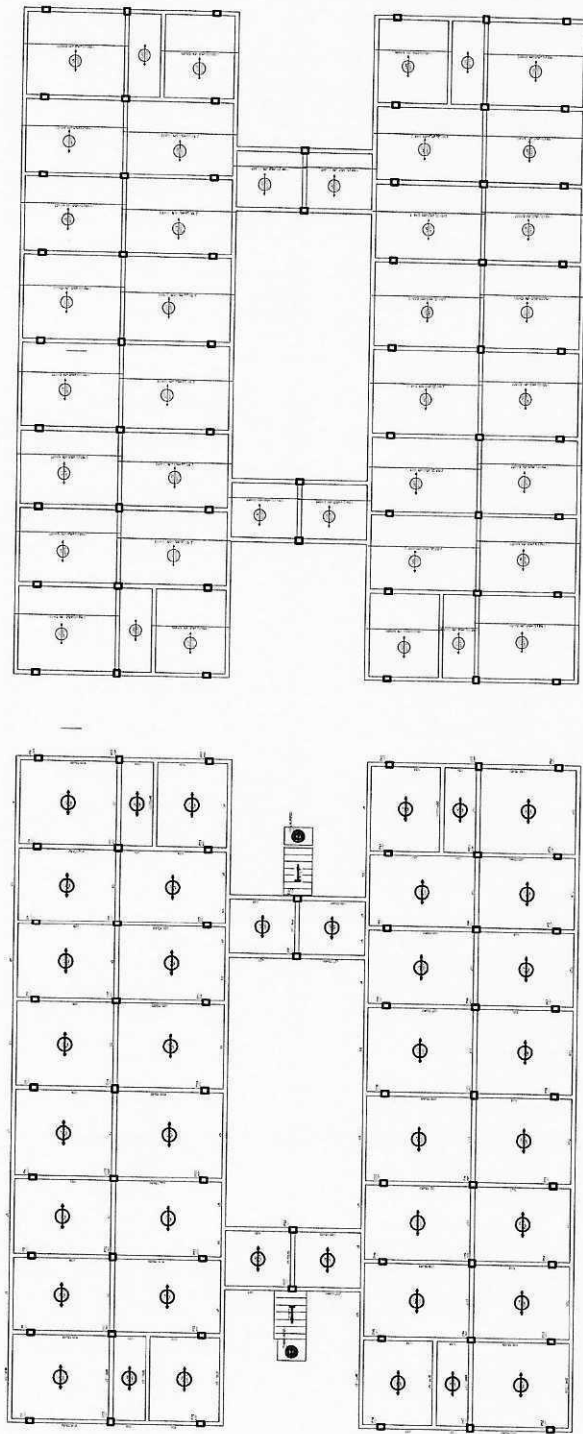


Thales Porto Leite  
Arquiteto e Urbanista  
CAU/RJ A 182382-4  
MA T h s U C a

Vol. 90, number 1, 1997 (1997-2000) = 10.72 kg  
 Acres for wheat field = 10.72 ha

PMI/RJ  
Processo 1933/2023  
Rubrica  Fls. 306





Forma do ponto PM 1  
Esc. 1/75

Armação pontual das alas do ponto PM 1  
Esc. 1/75

Unidade	Tipos	Quantidade	Valor unitário	Valor total
100	100	1	100	100

Unidade	Tipos	Quantidade	Valor unitário	Valor total
100	100	1	100	100

Unidade	Tipos	Quantidade	Valor unitário	Valor total
100	100	1	100	100

Unidade	Tipos	Quantidade	Valor unitário	Valor total
100	100	1	100	100

PM1-SEMOB  
APROVADO

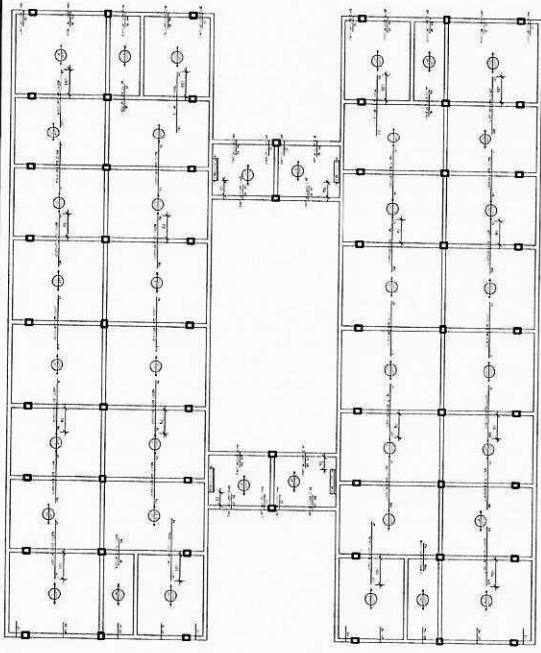
1. Realizar a alteração neste projeto, de acordo com a alteração de valores;
2. Verificar a conformidade com o regulamento de obras;
3. Verificar a conformidade com o regulamento de obras;
4. Realizar a alteração deste projeto de acordo com a alteração de valores;
5. Conferir a validade, em nome do autor, do projeto;
6. Realizar a alteração deste projeto de acordo com a alteração de valores;
7. Manter a validade, em nome do autor, do projeto.

PREFEITURA MUNICIPAL DE TABOAJÁ  
SECRETARIA MUNICIPAL DE ENGENHARIA E OBRAS

Processo 17331/2023  
Rubrica 47

PMI/RJ  
Processo 17331/2023  
Rubrica 47

Thales Porto Leite  
Arquiteto e Urbanista  
CAURJ 1823624  
MTR 45209



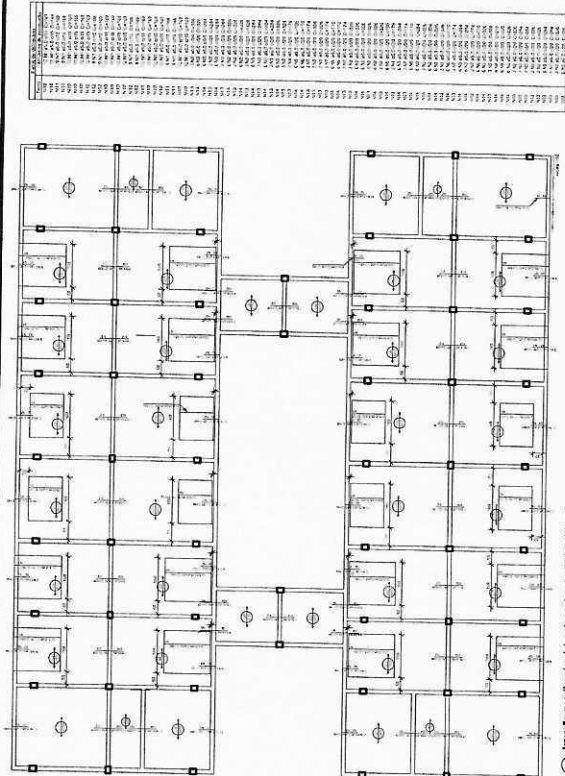
Arquiteto: arquiteto dos lares do pavimento PMV 1 (Eixo X)  
Esc. 1/75

Item	Descrição	Quantidade	Valor Unitário	Valor Total
1	...	...	...	...
2	...	...	...	...
3	...	...	...	...
4	...	...	...	...
5	...	...	...	...
6	...	...	...	...
7	...	...	...	...
8	...	...	...	...
9	...	...	...	...
10	...	...	...	...
11	...	...	...	...
12	...	...	...	...
13	...	...	...	...
14	...	...	...	...
15	...	...	...	...
16	...	...	...	...
17	...	...	...	...
18	...	...	...	...
19	...	...	...	...
20	...	...	...	...
21	...	...	...	...
22	...	...	...	...
23	...	...	...	...
24	...	...	...	...
25	...	...	...	...
26	...	...	...	...
27	...	...	...	...
28	...	...	...	...
29	...	...	...	...
30	...	...	...	...
31	...	...	...	...
32	...	...	...	...
33	...	...	...	...
34	...	...	...	...
35	...	...	...	...
36	...	...	...	...
37	...	...	...	...
38	...	...	...	...
39	...	...	...	...
40	...	...	...	...
41	...	...	...	...
42	...	...	...	...
43	...	...	...	...
44	...	...	...	...
45	...	...	...	...
46	...	...	...	...
47	...	...	...	...
48	...	...	...	...
49	...	...	...	...
50	...	...	...	...
51	...	...	...	...
52	...	...	...	...
53	...	...	...	...
54	...	...	...	...
55	...	...	...	...
56	...	...	...	...
57	...	...	...	...
58	...	...	...	...
59	...	...	...	...
60	...	...	...	...
61	...	...	...	...
62	...	...	...	...
63	...	...	...	...
64	...	...	...	...
65	...	...	...	...
66	...	...	...	...
67	...	...	...	...
68	...	...	...	...
69	...	...	...	...
70	...	...	...	...
71	...	...	...	...
72	...	...	...	...
73	...	...	...	...
74	...	...	...	...
75	...	...	...	...
76	...	...	...	...
77	...	...	...	...
78	...	...	...	...
79	...	...	...	...
80	...	...	...	...
81	...	...	...	...
82	...	...	...	...
83	...	...	...	...
84	...	...	...	...
85	...	...	...	...
86	...	...	...	...
87	...	...	...	...
88	...	...	...	...
89	...	...	...	...
90	...	...	...	...
91	...	...	...	...
92	...	...	...	...
93	...	...	...	...
94	...	...	...	...
95	...	...	...	...
96	...	...	...	...
97	...	...	...	...
98	...	...	...	...
99	...	...	...	...
100	...	...	...	...

Item	Descrição	Quantidade	Valor Unitário	Valor Total
1	...	...	...	...
2	...	...	...	...
3	...	...	...	...
4	...	...	...	...
5	...	...	...	...
6	...	...	...	...
7	...	...	...	...
8	...	...	...	...
9	...	...	...	...
10	...	...	...	...
11	...	...	...	...
12	...	...	...	...
13	...	...	...	...
14	...	...	...	...
15	...	...	...	...
16	...	...	...	...
17	...	...	...	...
18	...	...	...	...
19	...	...	...	...
20	...	...	...	...
21	...	...	...	...
22	...	...	...	...
23	...	...	...	...
24	...	...	...	...
25	...	...	...	...
26	...	...	...	...
27	...	...	...	...
28	...	...	...	...
29	...	...	...	...
30	...	...	...	...
31	...	...	...	...
32	...	...	...	...
33	...	...	...	...
34	...	...	...	...
35	...	...	...	...
36	...	...	...	...
37	...	...	...	...
38	...	...	...	...
39	...	...	...	...
40	...	...	...	...
41	...	...	...	...
42	...	...	...	...
43	...	...	...	...
44	...	...	...	...
45	...	...	...	...
46	...	...	...	...
47	...	...	...	...
48	...	...	...	...
49	...	...	...	...
50	...	...	...	...
51	...	...	...	...
52	...	...	...	...
53	...	...	...	...
54	...	...	...	...
55	...	...	...	...
56	...	...	...	...
57	...	...	...	...
58	...	...	...	...
59	...	...	...	...
60	...	...	...	...
61	...	...	...	...
62	...	...	...	...
63	...	...	...	...
64	...	...	...	...
65	...	...	...	...
66	...	...	...	...
67	...	...	...	...
68	...	...	...	...
69	...	...	...	...
70	...	...	...	...
71	...	...	...	...
72	...	...	...	...
73	...	...	...	...
74	...	...	...	...
75	...	...	...	...
76	...	...	...	...
77	...	...	...	...
78	...	...	...	...
79	...	...	...	...
80	...	...	...	...
81	...	...	...	...
82	...	...	...	...
83	...	...	...	...
84	...	...	...	...
85	...	...	...	...
86	...	...	...	...
87	...	...	...	...
88	...	...	...	...
89	...	...	...	...
90	...	...	...	...
91	...	...	...	...
92	...	...	...	...
93	...	...	...	...
94	...	...	...	...
95	...	...	...	...
96	...	...	...	...
97	...	...	...	...
98	...	...	...	...
99	...	...	...	...
100	...	...	...	...

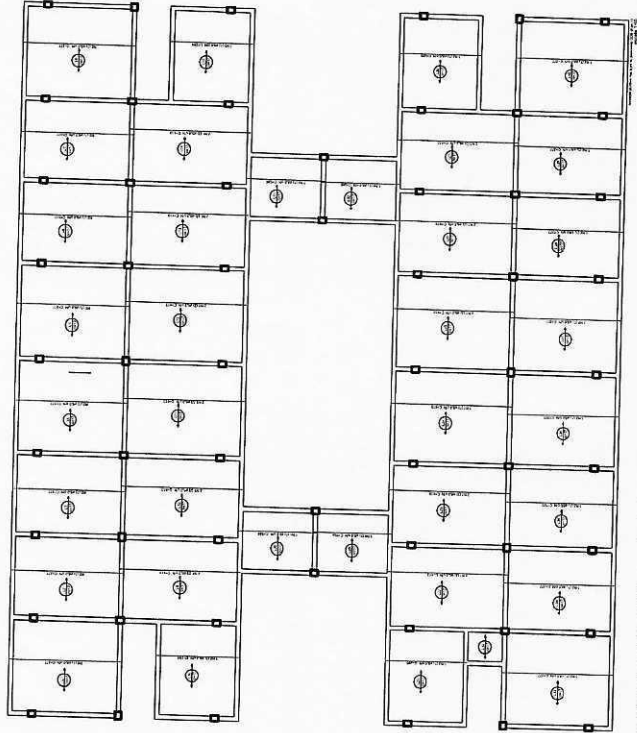
Item	Descrição	Quantidade	Valor Unitário	Valor Total
1	...	...	...	...
2	...	...	...	...
3	...	...	...	...
4	...	...	...	...
5	...	...	...	...
6	...	...	...	...
7	...	...	...	...
8	...	...	...	...
9	...	...	...	...
10	...	...	...	...
11	...	...	...	...
12	...	...	...	...
13	...	...	...	...
14	...	...	...	...
15	...	...	...	...
16	...	...	...	...
17	...	...	...	...
18	...	...	...	...
19	...	...	...	...
20	...	...	...	...
21	...	...	...	...
22	...	...	...	...
23	...	...	...	...
24	...	...	...	...
25	...	...	...	...
26	...	...	...	...
27	...	...	...	...
28	...	...	...	...
29	...	...	...	...
30	...	...	...	...
31	...	...	...	...
32	...	...	...	...
33	...	...	...	...
34	...	...	...	...
35	...	...	...	...
36	...	...	...	...
37	...	...	...	...
38	...	...	...	...
39	...	...	...	...
40	...	...	...	...
41	...	...	...	...
42	...	...	...	...
43	...	...	...	...
44	...	...	...	...
45	...	...	...	...
46	...	...	...	...
47	...	...	...	...
48	...	...	...	...
49	...	...	...	...
50	...	...	...	...
51	...	...	...	...
52	...	...	...	...
53	...	...	...	...
54	...	...	...	...
55	...	...	...	...
56	...	...	...	...
57	...	...	...	...
58	...	...	...	...
59	...	...	...	...
60	...	...	...	...
61	...	...	...	...
62	...	...	...	...
63	...	...	...	...
64	...	...	...	...
65	...	...	...	...
66	...	...	...	...
67	...	...	...	...
68	...	...	...	...
69	...	...	...	...
70	...	...	...	...
71	...	...	...	...
72	...	...	...	...
73	...	...	...	...
74	...	...	...	...
75	...	...	...	...
76	...	...	...	...
77	...	...	...	...
78	...	...	...	...
79	...	...	...	...
80	...	...	...	...
81	...	...	...	...
82	...	...	...	...
83	...	...	...	...
84	...	...	...	...
85	...	...	...	...
86	...	...	...	...
87	...	...	...	...
88	...	...	...	...
89	...	...	...	...
90	...	...	...	...
91	...	...	...	...
92	...	...	...	...
93	...	...	...	...
94	...	...	...	...
95	...	...	...	...
96	...	...	...	...
97	...	...	...	...
98	...	...	...	...
99	...	...	...	...
100	...	...	...	...

Arquiteto: arquiteto dos lares do pavimento PMV 1 (Eixo Y)  
Esc. 1/75



1	...	...	...	...
2	...	...	...	...
3	...	...	...	...
4	...	...	...	...
5	...	...	...	...
6	...	...	...	...
7	...	...	...	...
8	...	...	...	...
9	...	...	...	...
10	...	...	...	...
11	...	...	...	...
12	...	...	...	...
13	...	...	...	...
14	...	...	...	...
15	...	...	...	...
16	...	...	...	...
17	...	...	...	...
18	...	...	...	...
19	...	...	...	...
20	...	...	...	...
21	...	...	...	...
22	...	...	...	...
23	...	...	...	...
24	...	...	...	...
25	...	...	...	...
26	...	...	...	...
27	...	...	...	...
28	...	...	...	...
29	...	...	...	...
30	...	...	...	...
31	...	...	...	...
32	...	...	...	...
33	...	...	...	...
34	...	...	...	...
35	...	...	...	...
36	...	...	...	...
37	...	...	...	...
38	...	...	...	...
39				





Armação positiva das lajes do pavimento COBERTURA (eixo y)  
Eixo: 1/76

[illegible][illegible][illegible]

Rubrica Fls. 309

Thales Porto Leite  
Arquiteto e Urbanista  
CAU/RJ A.189362-4  
MOT 45209

Total de conexões totais (CCT) = 18,72 m²  
Área de terra total = 3 / 2,25 m²

P.M. I - SEMOB		
APROVADO		
	14	EM

- [illegible]



PREFEITURA MUNICIPAL DE ITABORAÍ  
SECRETARIA MUNICIPAL DE HABITAÇÃO E SERVIÇOS SOCIAIS

[illegible]

Thales Porto Leite  
Arquiteto e Urbanista  
CAU/RJ A182382-4  
MOR. 453269

PMI/RJ  
Processo 1933/2023  
Rubrica  Fls. 310







LEGENDA		ÁREA TOTAL:
TRANETO EM CALÇADA		1.120,32m²
ALBERTA EM RAMPA DE ACESSO		82,00m²
ALBERTA EM RAMPA DE ACESSO		82,00m²
ALBERTA EM RAMPA DE ACESSO		82,00m²

PLANTA DE PARADIZIO  
DEC. 1/1990

P M I - SEMOB	
APROVADO	

[illegible][illegible]

PMI/RJ

PROCESSO 1933/2023

## Rubrica

F.S. 312

Arquiteto e Urbanista

CAURJ A1826824

572014/05

310