

21º BOLETIM EPIDEMIOLÓGICO
ARBOVIROSES

23ª SEMANA EPIDEMIOLÓGICA (até 03/06/2024)

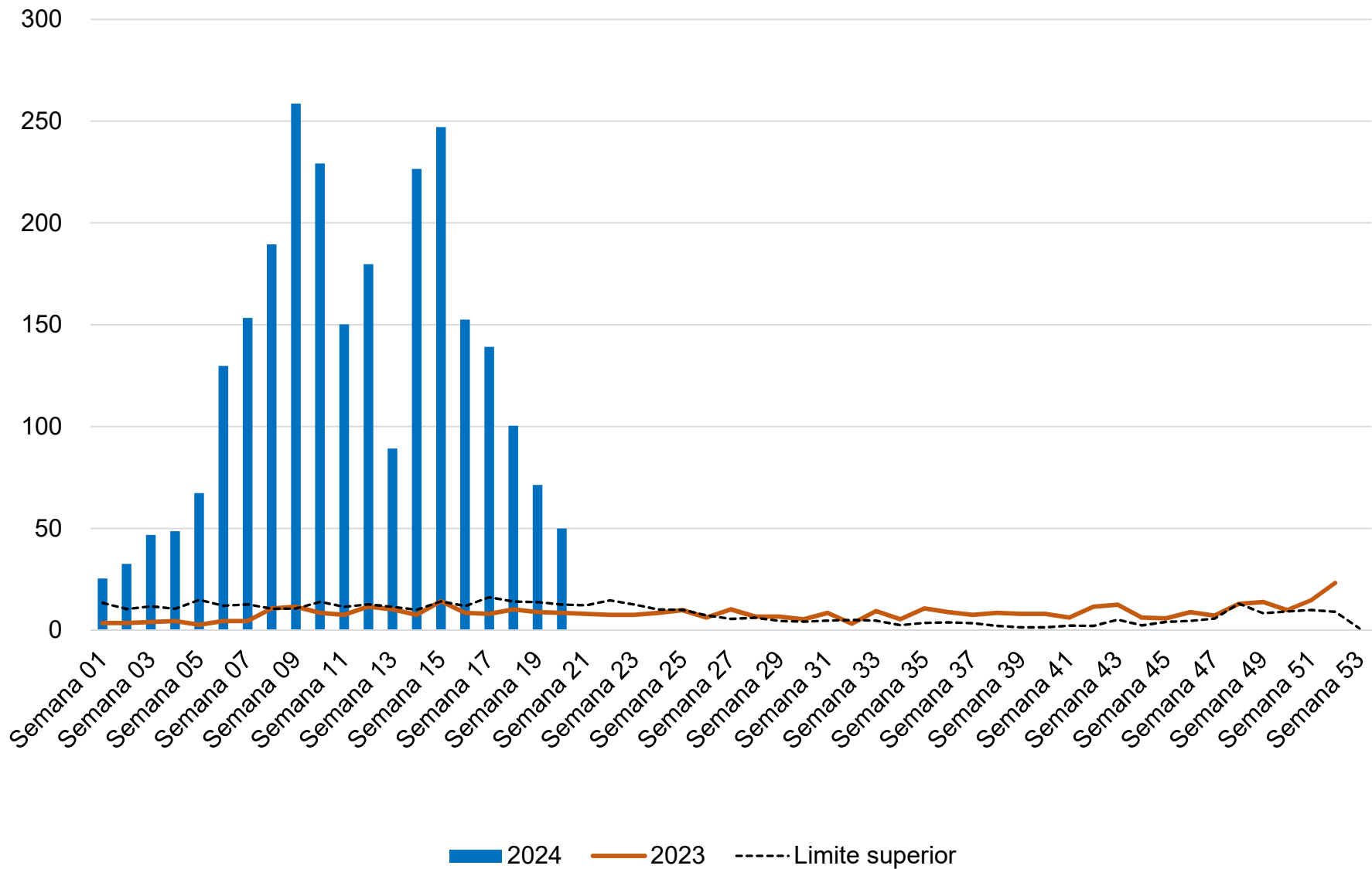
	DENGUE	CHIKUNGUNYA	ZIKA	OROPOUCHE	Total
Casos notificados	7842	1017	0	1	8860
Casos confirmados	4091	121	0	1	4213
Casos prováveis	6913	672	0	1	7586
Casos descartados	929	345	0	0	1274
Gestantes	41	0	0	0	41
Hospitalizações	97	3	0	0	100
Óbitos confirmados	2	0	0	0	2
Óbitos (em investigação)	1	0	0	0	1

Fonte: SINAN NET/SINAN ONLINE – Atualizado em 03/06/2024

SEMSA/SVS/Dep. Vig. Epidemiológica
Última atualização: 03/06/2024
Elaboração: Dep. Vigilância Epidemiológica

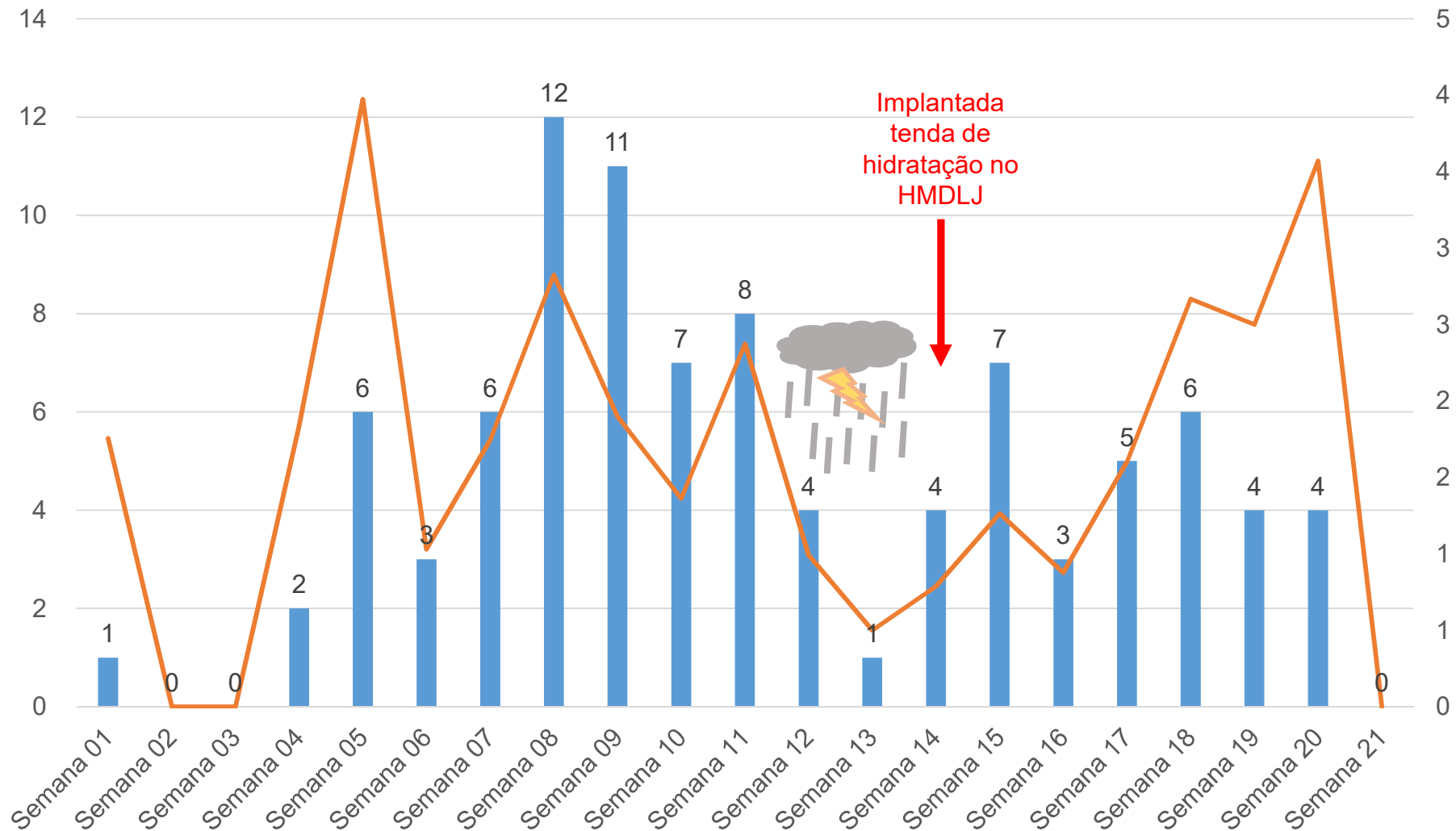


Diagrama de controle de casos prováveis de Dengue 2024 - Itaboraí



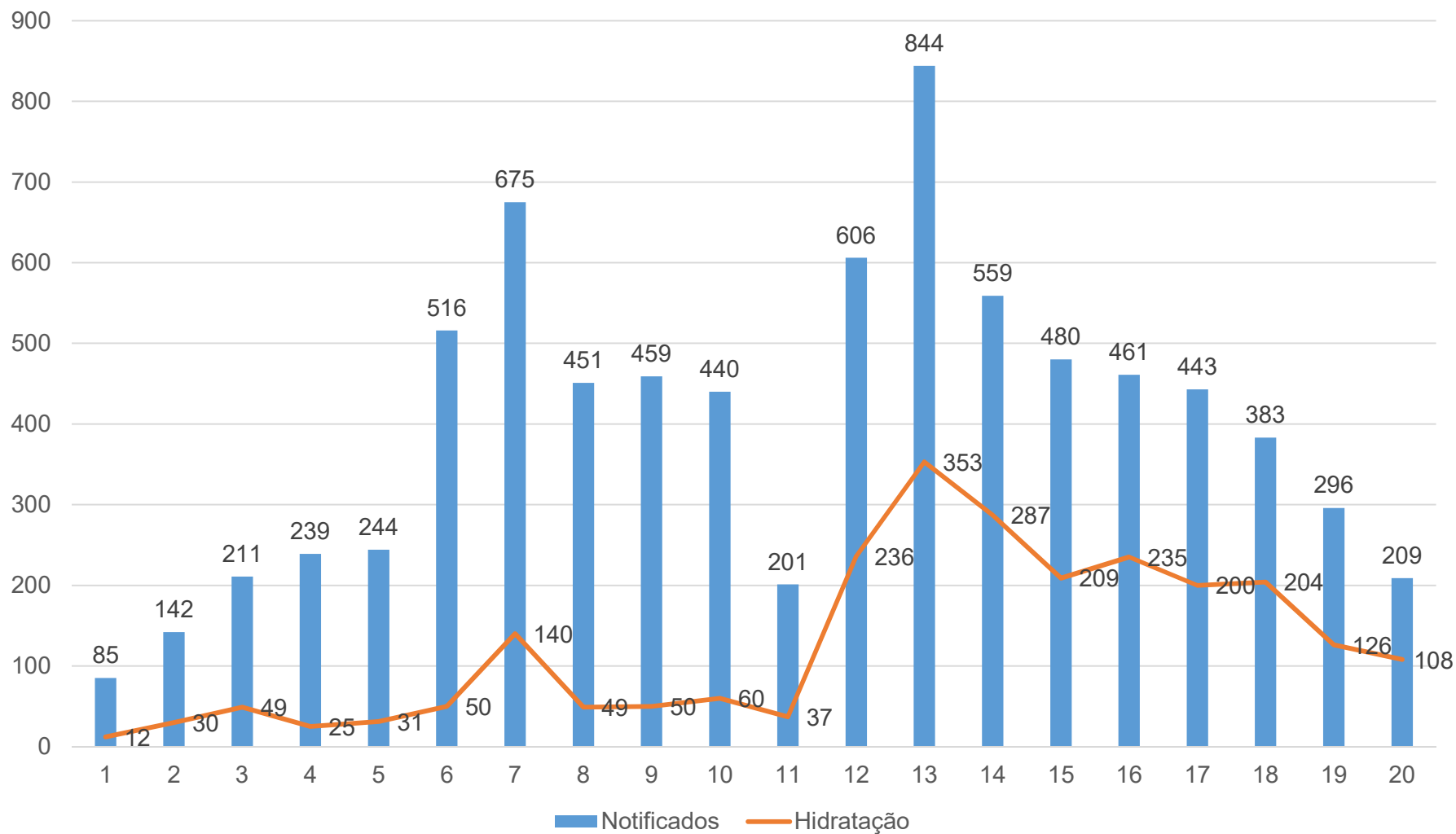
Fonte: SINAN NET/SINAN ONLINE – Atualizado em 03/06/2024

Nº de taxa de internações por Dengue, por semana epidemiológica do início dos sintomas, residentes em Itaboraí, 2024.



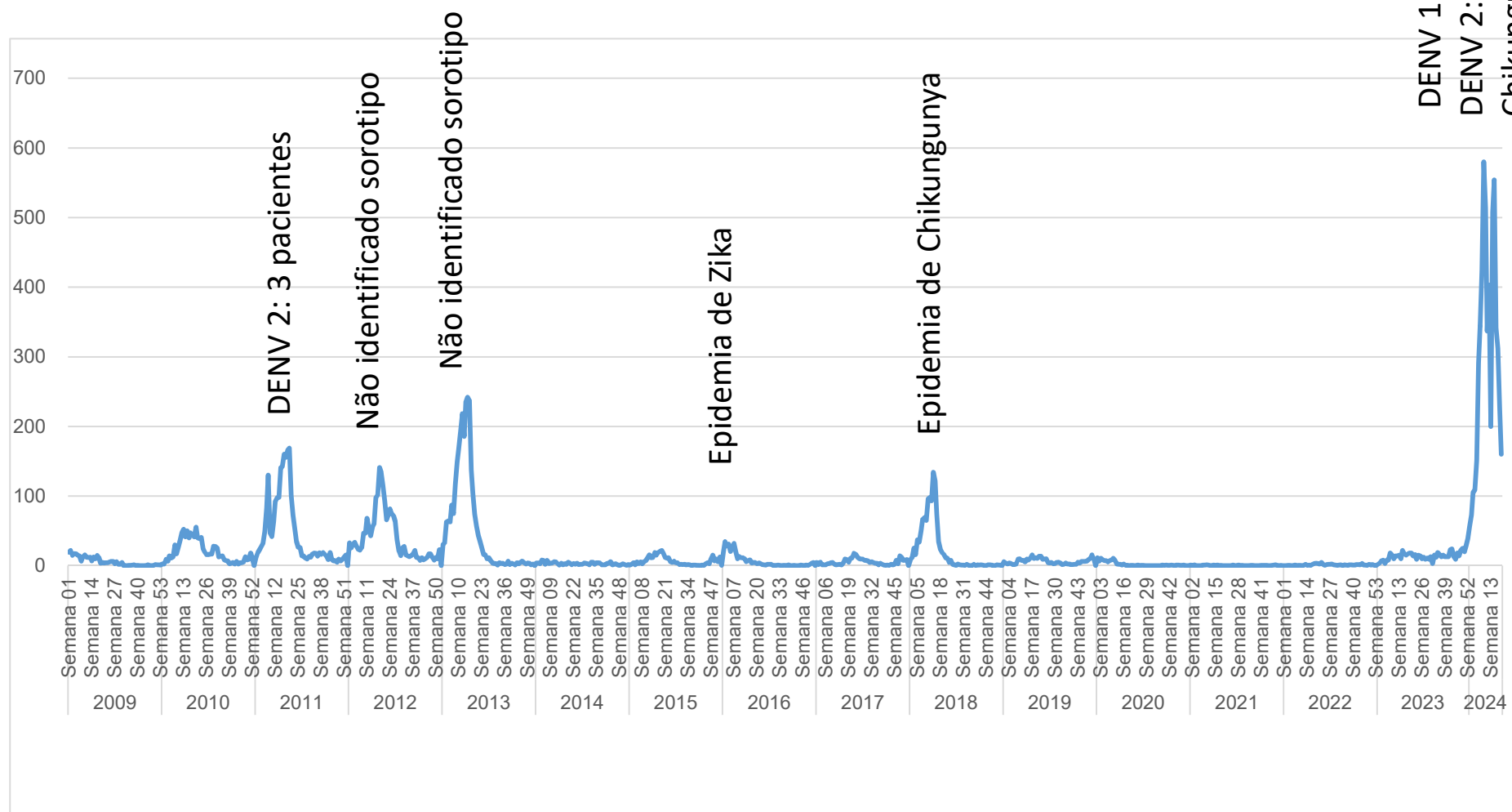
Fonte: SINAN NET/SINAN ONLINE – Atualizado em 03/06/2024

Nº de casos notificados para Dengue e nº de casos em hidratação venosa por semana epidemiológica de atendimento, HMDLJ, 2024



Fonte: SINAN NET/SINAN ONLINE – Atualizado em 03/06/2024

Linha do tempo (Dengue)



Fonte: SINAN NET/SINAN ONLINE – Atualizado em 03/06/2024