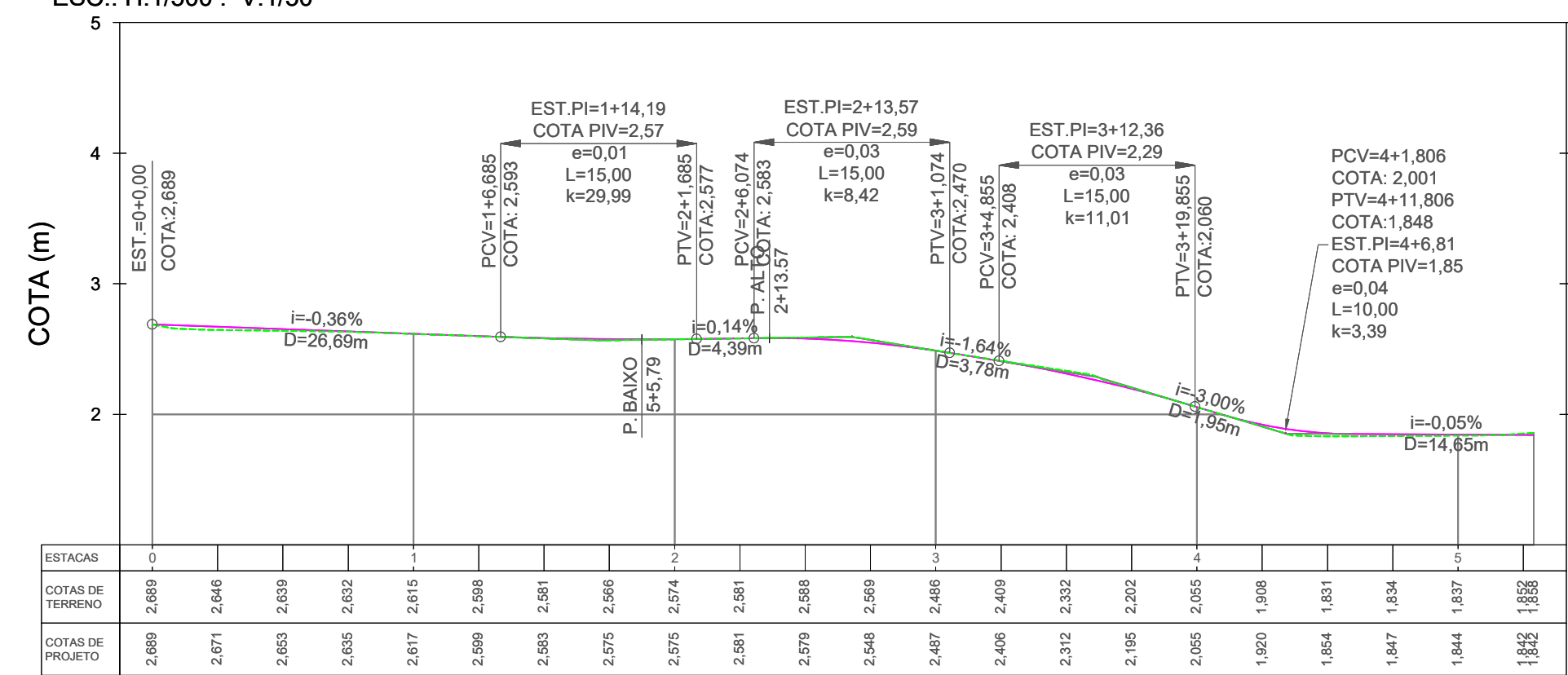
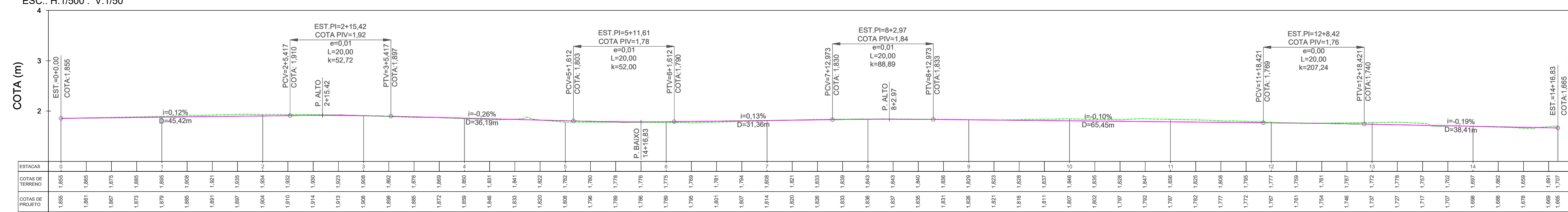


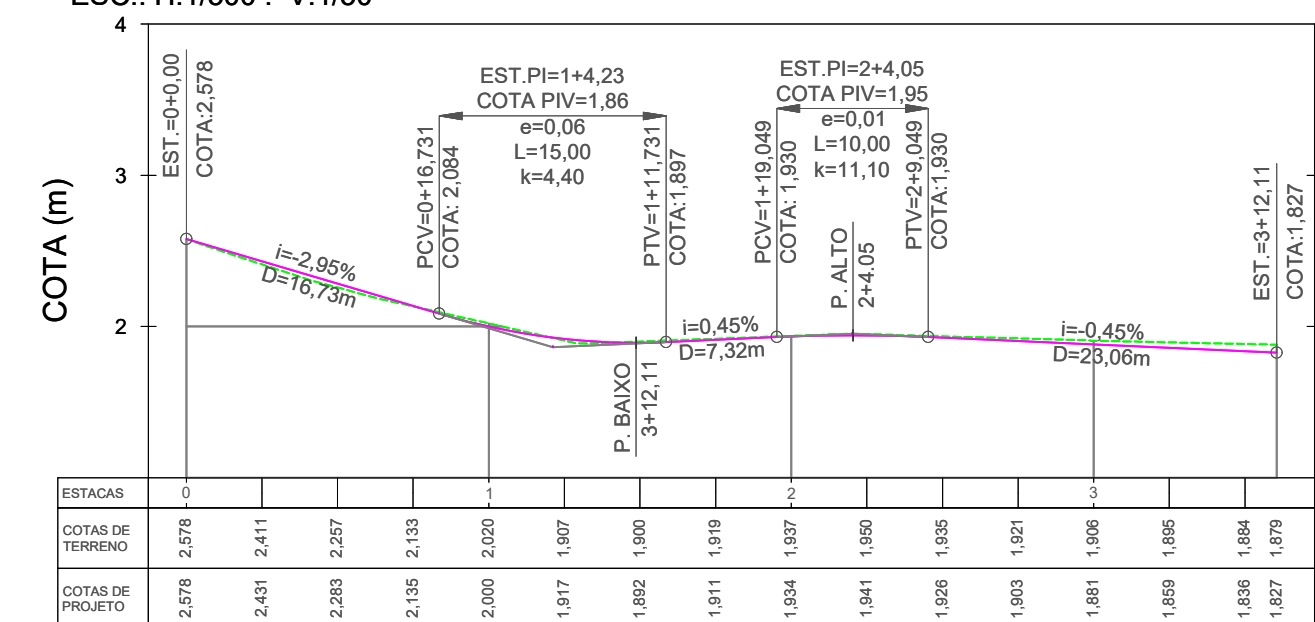
PERFIL LONGITUDINAL - RODOVIA DE CONTORNO
ESC.: H:1/500 - V:1/50



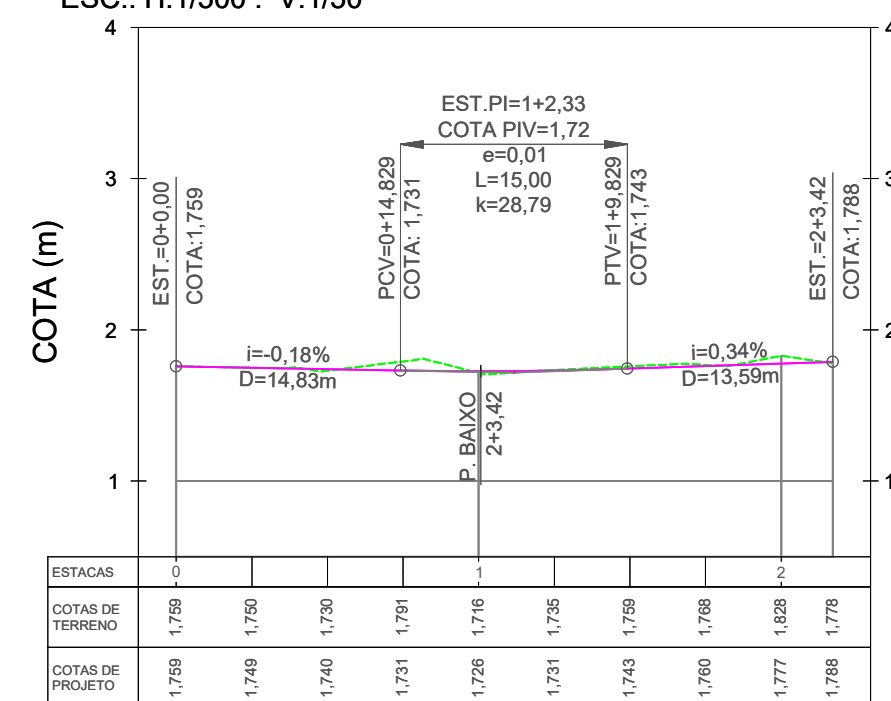
PERFIL LONGITUDINAL - RUA IZAUARA PECCINE
ESC.: H:1/500 - V:1/50



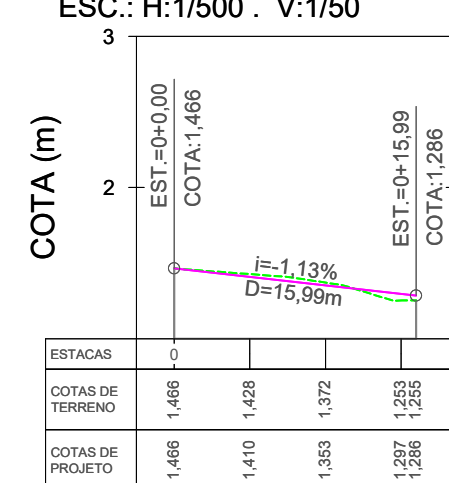
PERFIL LONGITUDINAL - RUA CONSTANTINA BENAZIO A
ESC.: H:1/500 - V:1/50



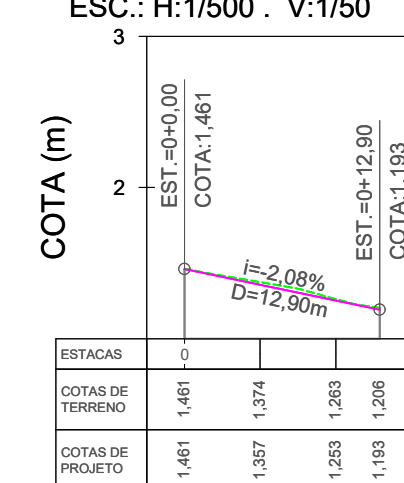
PERFIL LONGITUDINAL - RUA CONSTANTINA BENAZIO B
ESC.: H:1/500 - V:1/50



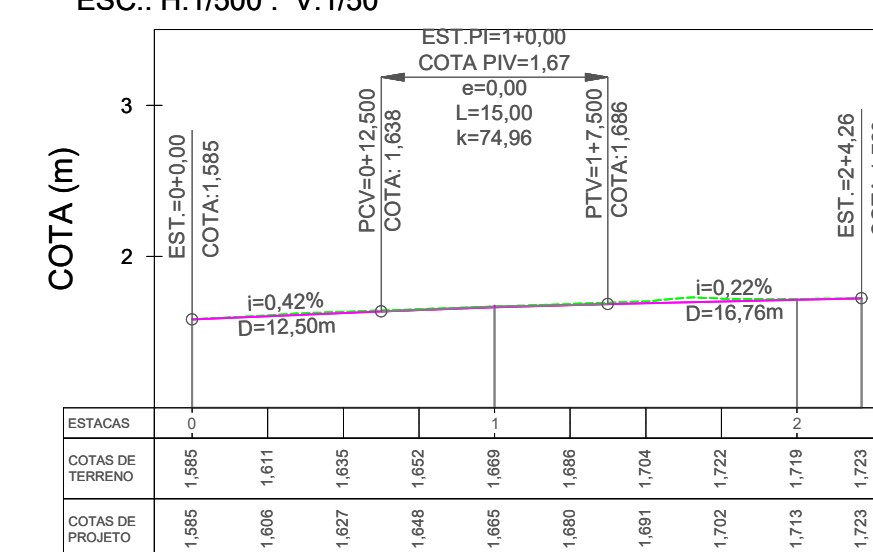
PERFIL LONGITUDINAL - RUA AUGUSTA DE JESUS
ESC.: H:1/500 - V:1/50



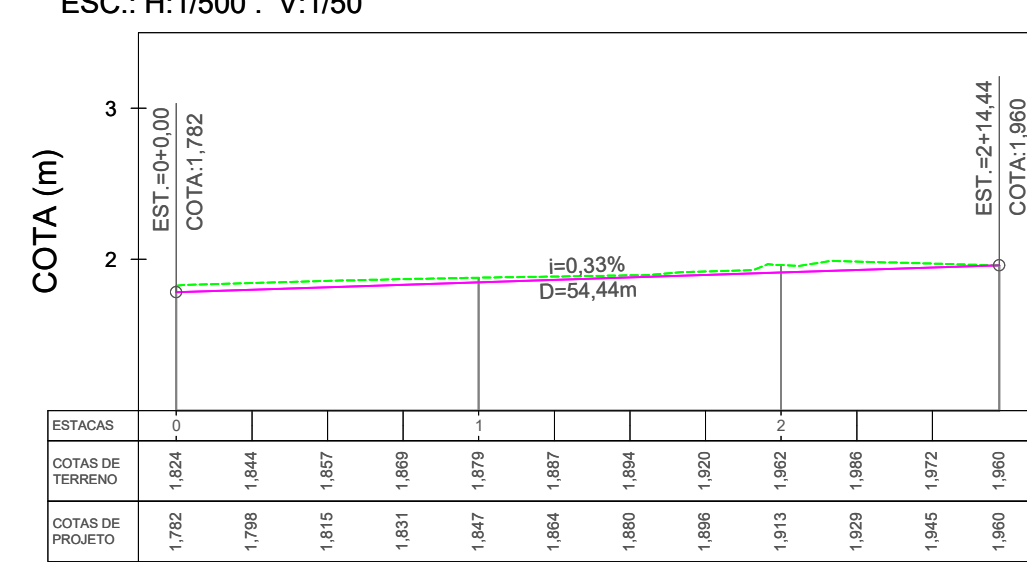
PERFIL LONGITUDINAL - RUA UM PR2
ESC.: H:1/500 - V:1/50



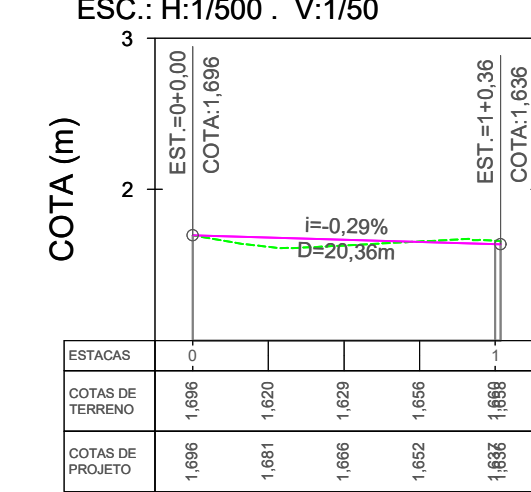
PERFIL LONGITUDINAL - RUA UM
ESC.: H:1/500 - V:1/50



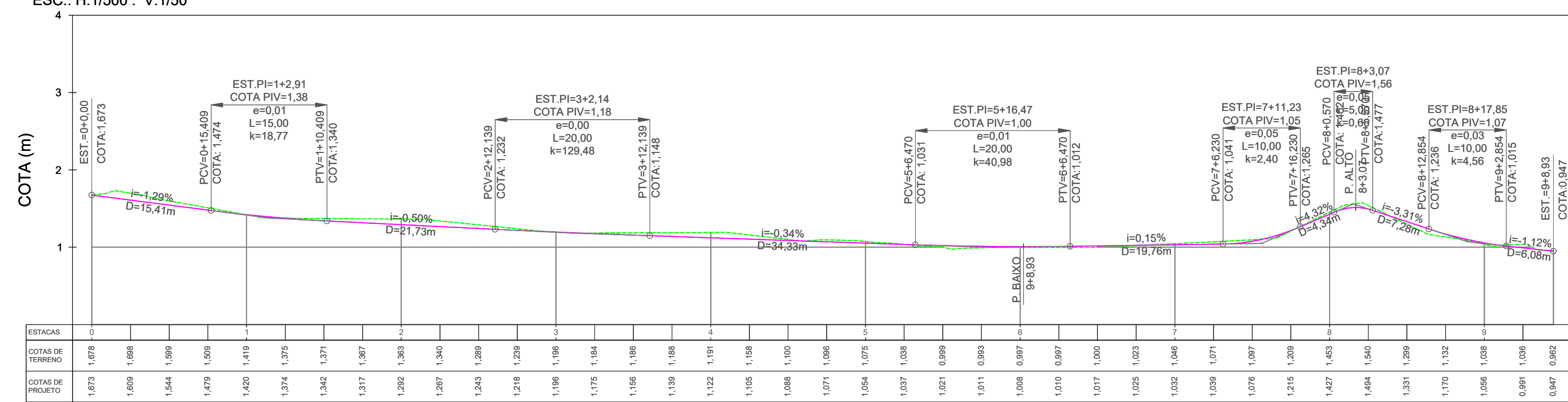
PERFIL LONGITUDINAL - RUA PROFESSORA ELISA DIAS
ESC.: H:1/500 - V:1/50



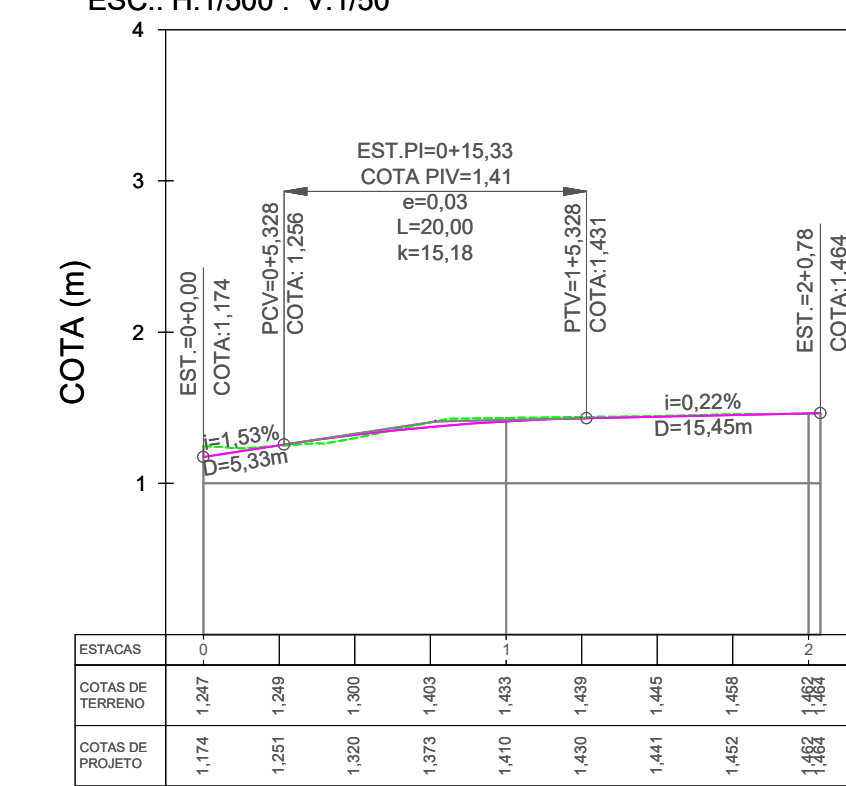
PERFIL LONGITUDINAL - RUA CLÉA DO VALLE
ESC.: H:1/500 - V:1/50



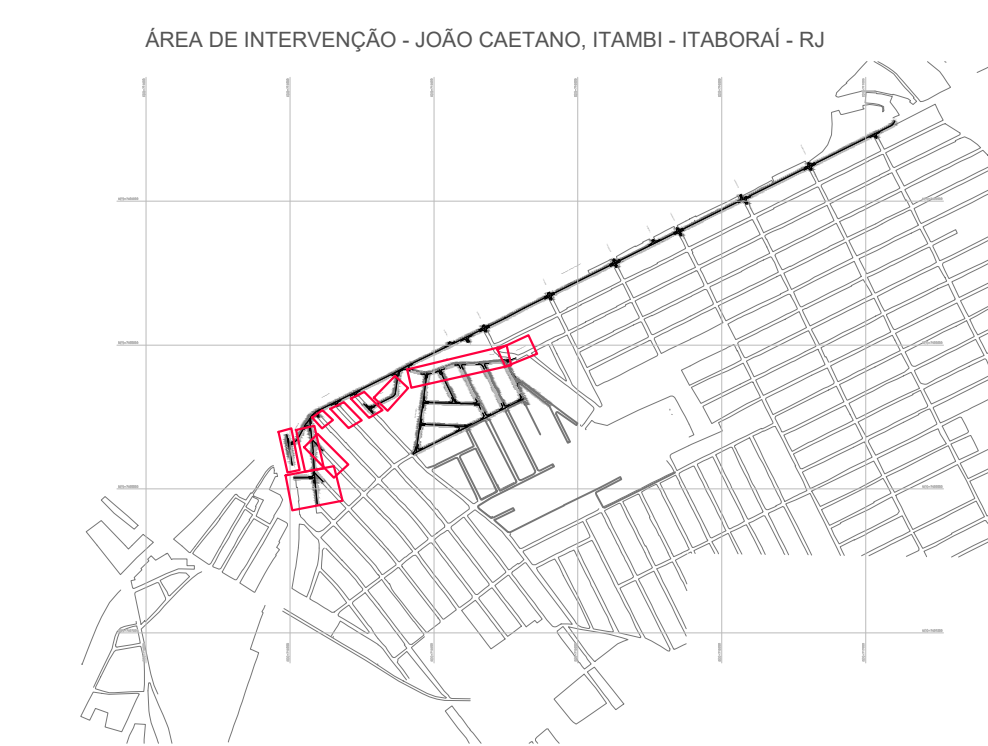
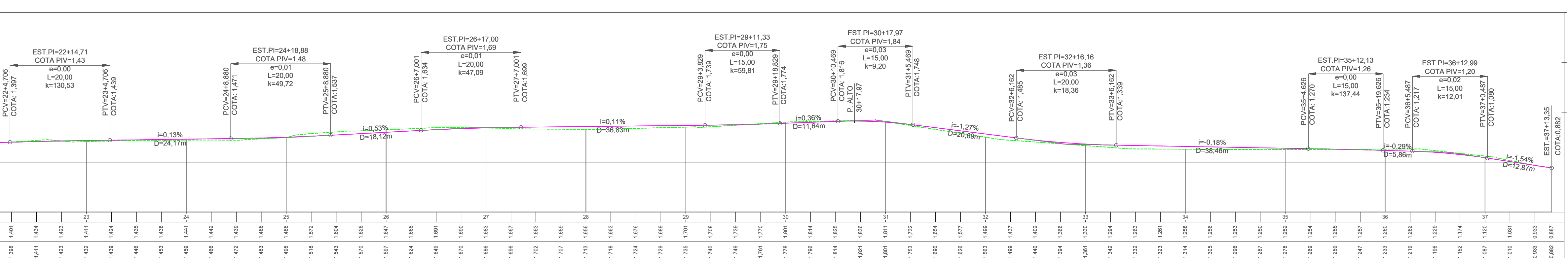
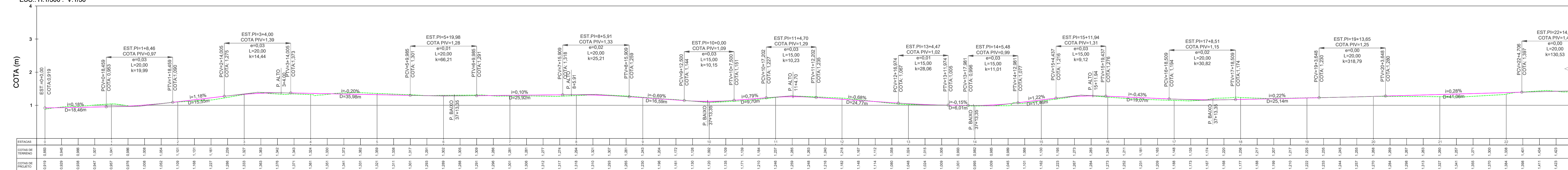
PERFIL LONGITUDINAL - RUA DOIS
ESC.: H:1/500 - V:1/50



PERFIL LONGITUDINAL - RUA MENSAGEIRO DA PAZ
ESC.: H:1/500 - V:1/50



PERFIL LONGITUDINAL - RUA QUINZE
ESC.: H:1/500 - V:1/50



LEGENDA

- SEÇÃO
- PERFIL TERRENO NATURAL
- PERFIL PROJETADO

NOTAS GERAIS

- DIMENSÕES EM METROS EXCETO ONDE INDICADO.
- AS ESTACAS FORMAM LOCALIDADES EQUIDISTANTES COM 20,00 ENTRE SI, E NOS CASOS EM QUE AS DISTÂNCIAS NÃO PERMANEÇAM NOS 20M, SERÃO INDICADAS.
- PARA CONFERIR TABELAS DE LOCAÇÃO CONSULTAR PRONCHA 0029-DE-RPA-PE-001_010.
- PARA CONFERIR TABELAS DE CURVAS DAS INTERSEÇÕES, CONSULTAR PRONCHAS DO PROJETO GEOMÉTRICO (0029-DE-RPA-PE-001_001 A 0029-DE-RPA-PE-001_010).

EDUARDO KELLER - CAU 120228-6
Coordenador

MARIO MACHADO - CREA 2003101466
Responsável Técnico

01	26/05/2022		
00	09/11/2021	EMISSÃO INICIAL	
REV.	DATA	DESCRIÇÃO	APROVAÇÃO
PREFEITURA MUNICIPAL DE ITABORAÍ/RJ Projeto Executivo de Pavimentação de Vias no Bairro João Caetano - Itaboraí			ITABORAÍ
Data de Projeto: EXECUTIVO		Título: PERFILES LONGITUDINAIS - TRECHO 01	
Desenhista: PAVIMENTAÇÃO URBANA 0029-MD-RPA-PE-003_R1	Desenhista: PEDRO MOREIRA	Autor do Projeto: MARIO MACHADO	02/04 0029-DE-RPA-PE-001_002 Escala: 1:500