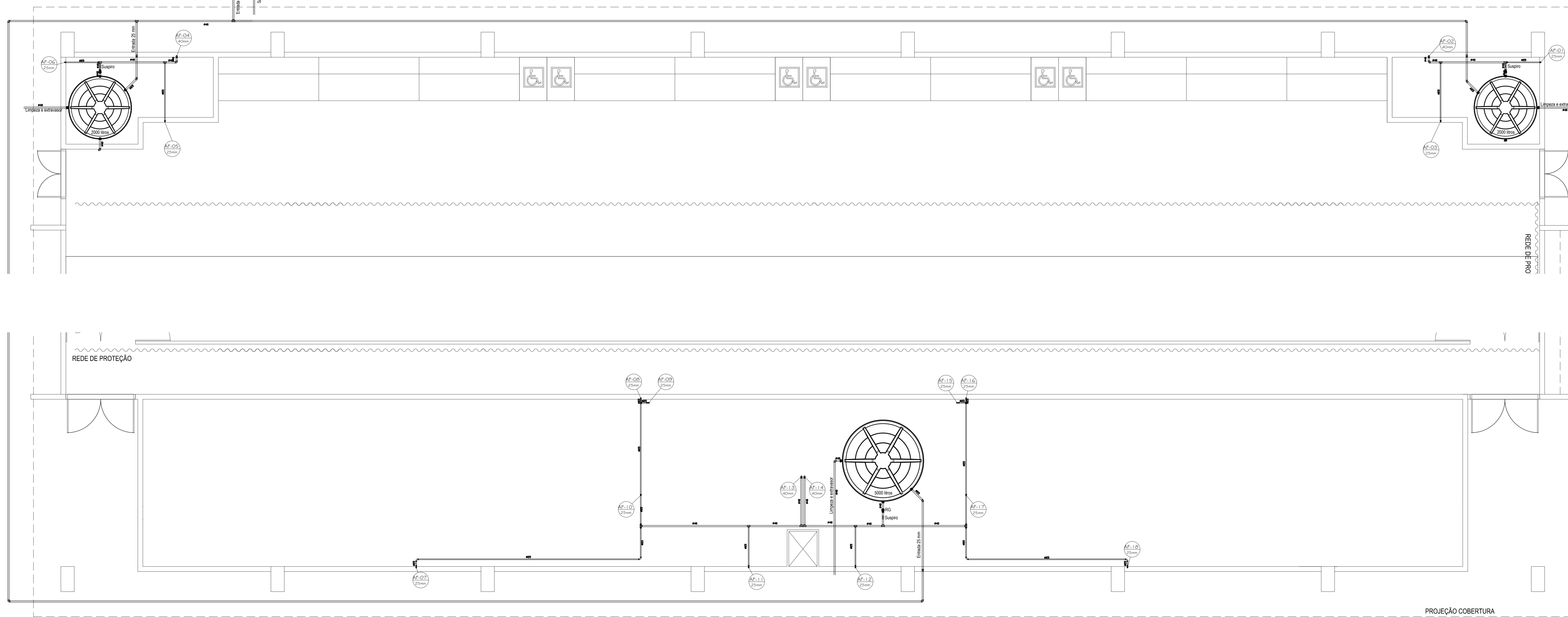
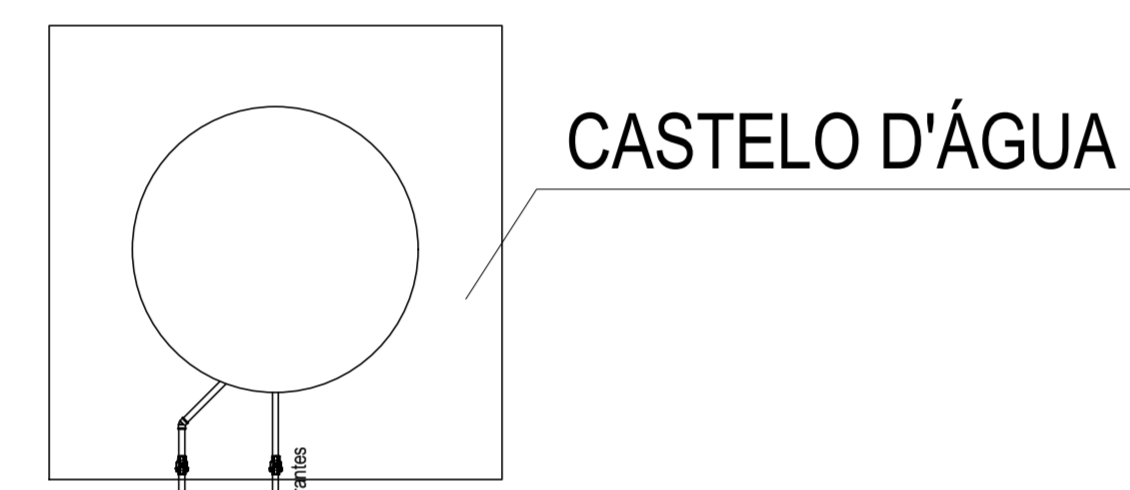
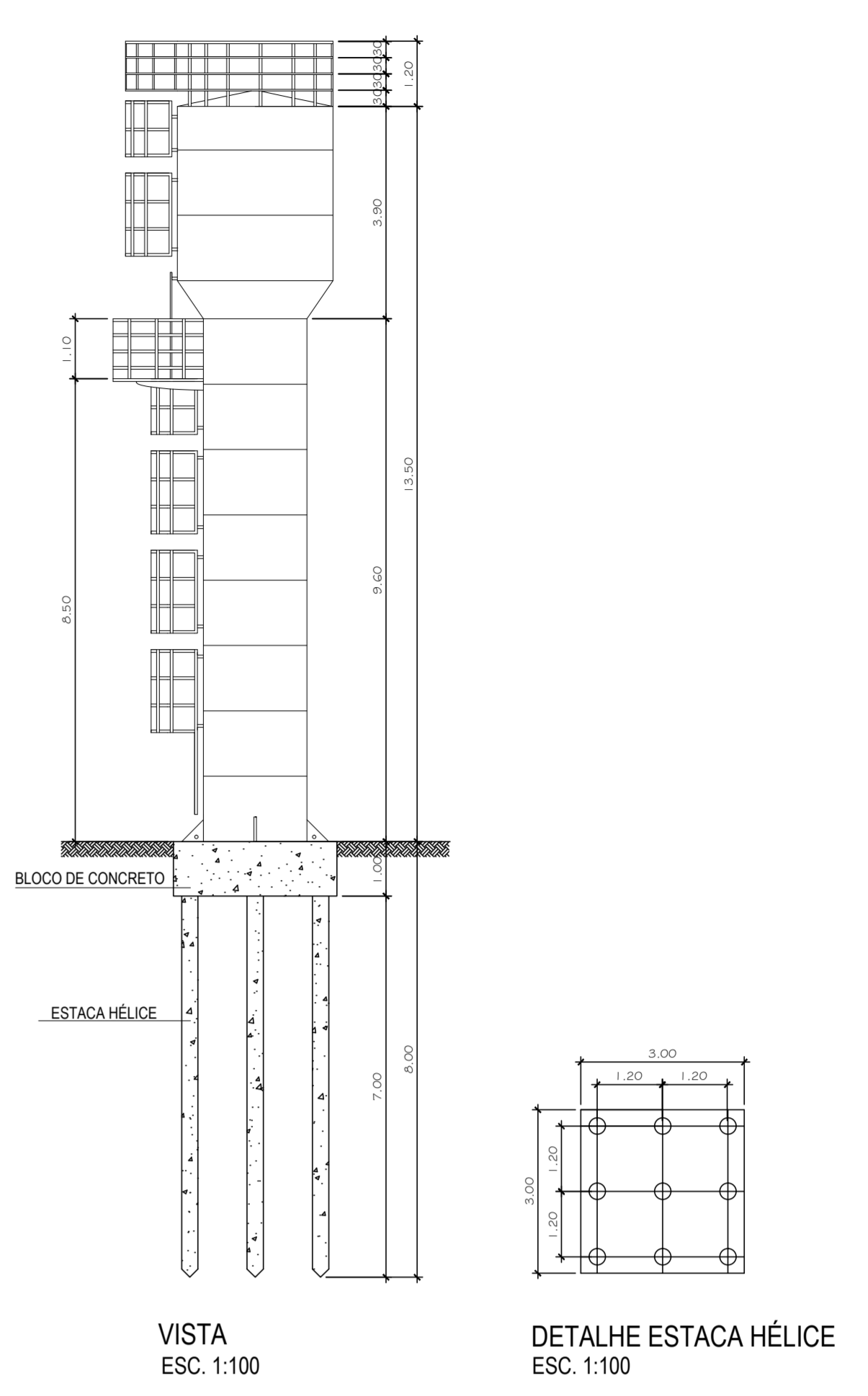


DETALHE CASTELO D'ÁGUA



Núcleo de Projetos

CONSTRUÇÃO DE GINÁSIO DE ESPORTES		ABRIL/2021	
RUA VICENTE CELESTINO, ÁREA 26 REMANESCENTE (PARTEL CENTRO - ITABORAÍ)		PROJETO	PAVILHÃO
SECRETARIA DE OBRAS		INDICADA	27.0
SECRETARIA DE OBRAS		REVISADO	
SECRETARIA DE OBRAS		ELABORADO	
SECRETARIA DE OBRAS		APROVADO	
SECRETARIA DE OBRAS		REVISADO	
SECRETARIA DE OBRAS		REVISADO	
SECRETARIA DE OBRAS		REVISADO	

HIDRÁULICA