

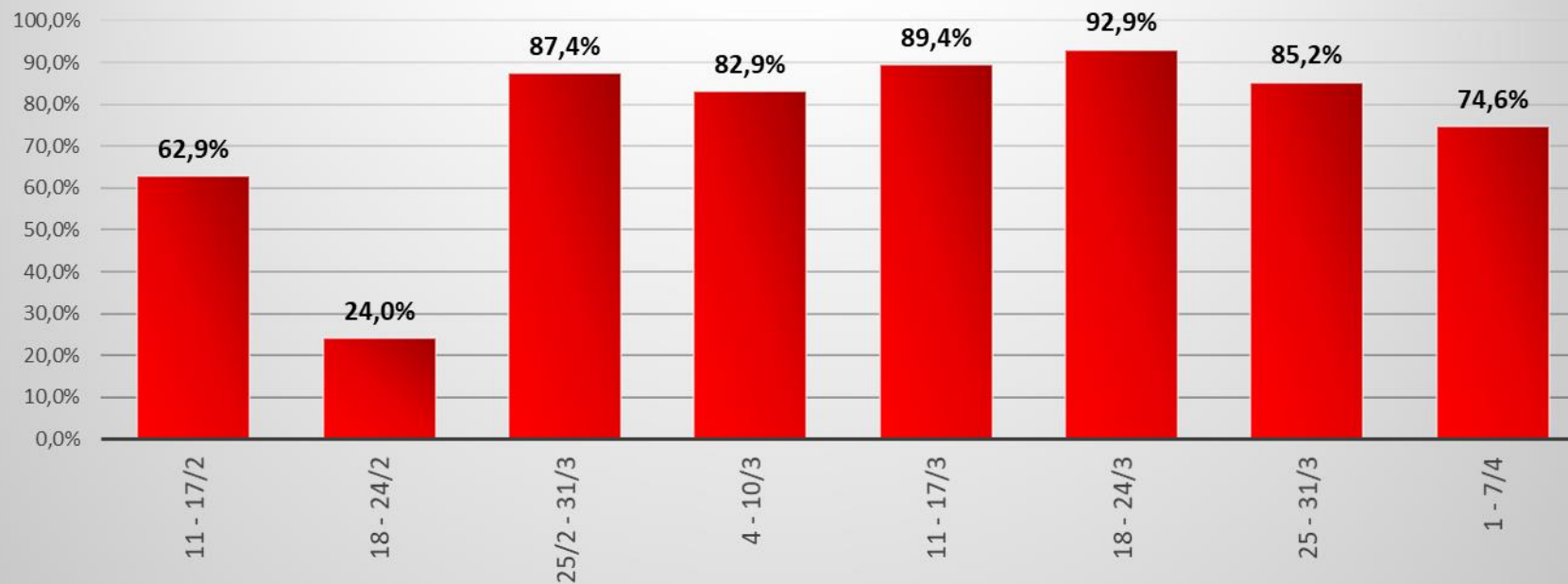
# RELATÓRIO DE INDICADORES DA COVID-19 DE 01 A 07-04-2021



# SÉRIE HISTÓRICA DO INDICADOR OCUPAÇÃO DOS LEITOS DE UTI



## Covid -19 % Ocupação dos Leitos de UTI por Semana



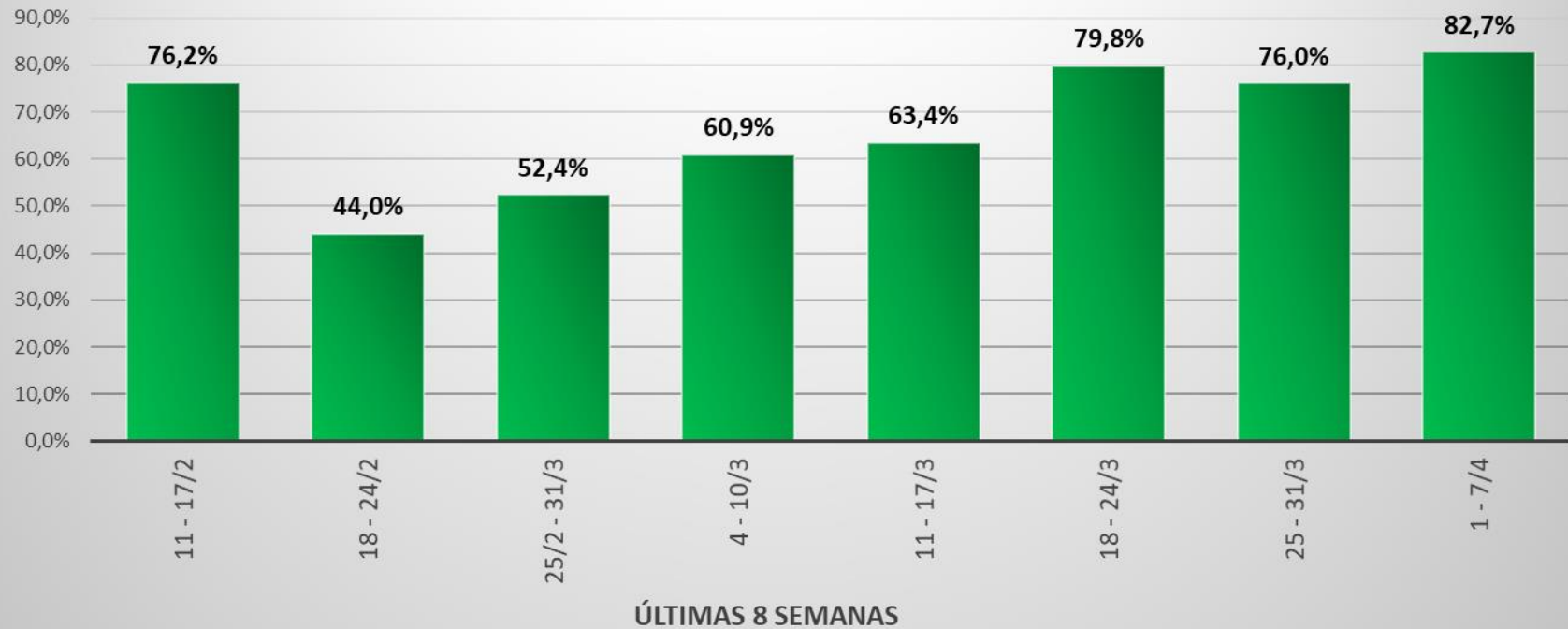
ÚLTIMAS 8 SEMANAS

Fonte: SEMSA/SAEGH/HMDLJ e SES/HEPJBC - Elaboração: Sisgeo

# SÉRIE HISTÓRICA DO INDICADOR OCUPAÇÃO DOS LEITOS CLÍNICOS



Covid -19 % Ocupação dos Leitos Clínicos por Semana

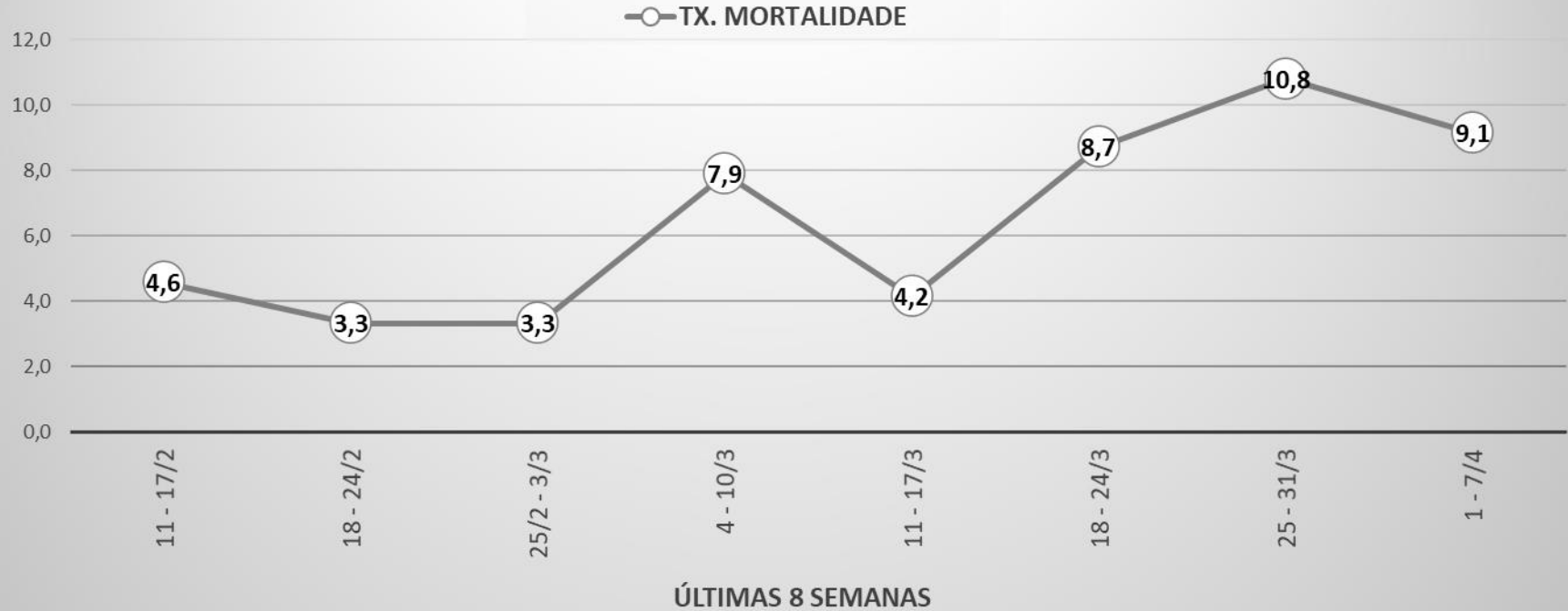


Fonte: SEMSA/SAEGH/HMDLJ e SES/HEPJBC - Elaboração: Sisgeo

# SÉRIE HISTÓRICA DO INDICADOR MORTALIDADE POR 100 MIL HAB.



**Covid-19 - Taxa de Mortalidade**  
(100 mil hab.) por óbitos confirmados na Semana



Fonte: SVS/VE - Elaboração: Sisgeo

# SÉRIE HISTÓRICA DO INDICADOR INCIDÊNCIA POR 100 MIL HAB.



**Covid-19 - Taxa de Incidência**  
(100 mil hab.) por casos confirmados na Semana

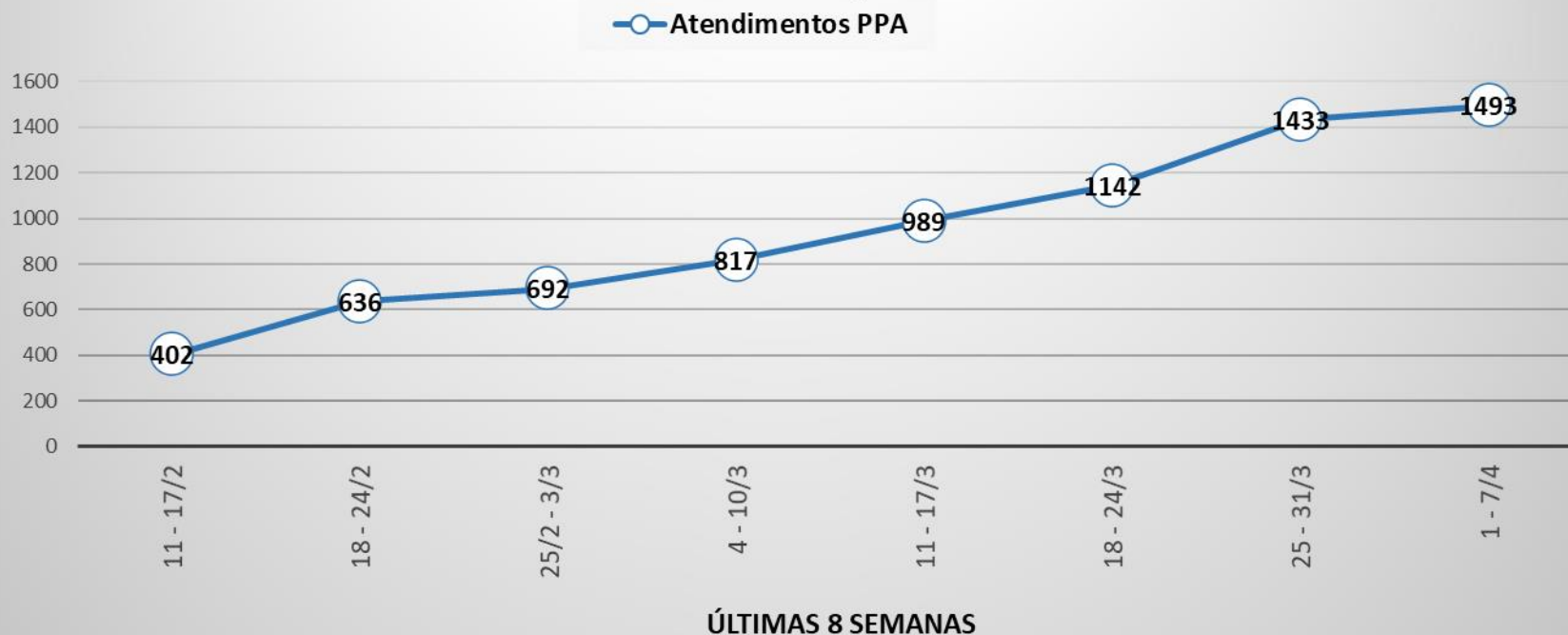


Fonte: SVS/VE - Elaboração: Sisgeo

# SÉRIE HISTÓRICA DO INDICADOR ATENDIMENTOS DO POLO DE PRONTO ATENDIMENTO COVID-19



## Polo de Pronto Atendimento Covid-19 (PPA) Atendimentos por Semana

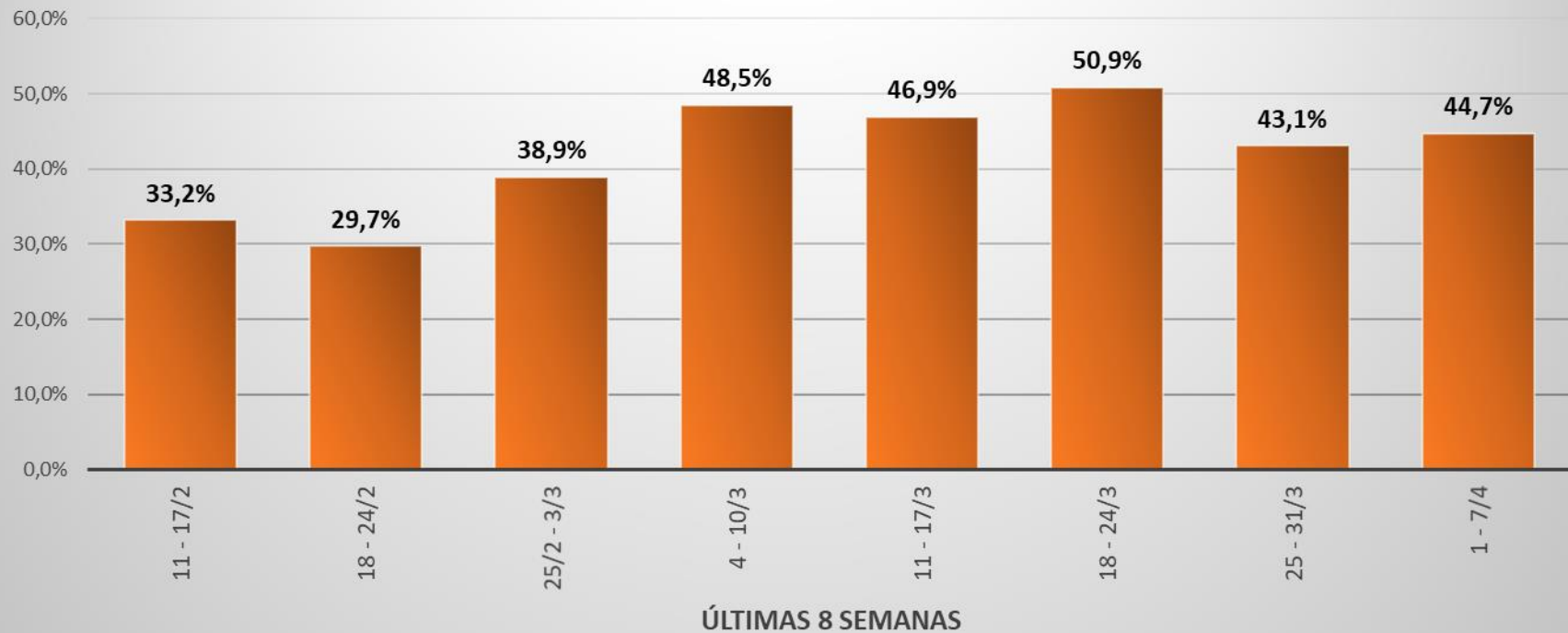


Fonte: SAEGH/PPA - Elaboração: Sisgeo

# SÉRIE HISTÓRICA DO INDICADOR POSITIVIDADE PARA COVID-19





## Covid -19 % Testes Positivos confirmados na Semana



Fonte: SVS/VE - Elaboração: Sisgeo

# INDICADORES DA COVID-19 PERÍODO DE 01 A 07/04/2021

|  <b>INDICADORES COVID-19 - Período de 1 a 7/4/2021</b> |   |  |             | Sinal Verde (Alerta)<br>PONT.: 0  | Sinal Amarelo (Alerta Máximo)<br>PONT.: 1,25 | Sinal Laranja (Atenção Máxima)<br>PONT.: 2,5       | Sinal Vermelho (Grave)<br>PONT.: 3,75 | Sinal Roxo (Altíssimo Risco)<br>PONT.: 5 |                                 |              |      |
|---|---|--|-------------|---|--|--|---------------------------------------|--|---------------------------------|--------------|------|
| 1   | Ocupação de Leitos Clínicos SUS                           | Percentual de ocupação dos leitos clínicos SUS                                     | numerador   | Nº pacientes/dia (adultos) internados em leitos clínicos SUS com COVID-19, nos últimos 7 dias | 492  | SEMSA/SAEGH/HMDLJ, SEMSA/SAEGH/HMSJT e SES/HEP/JBC | 82,7%                                 |  |                                 | 2,50         |      |
|   |   |  | denominador | Nº leitos clínicos/dia (adultos) SUS para COVID-19, nos últimos 7 dias                        | 595  | SEMSA/SAEGH/HMDLJ, SEMSA/SAEGH/HMSJT e SES/HEP/JBC |                                       |  |                                 |              |      |
| 2   | Ocupação de Leitos de UTI SUS                             | Percentual de ocupação dos leitos de UTI SUS                                       | numerador   | Nº pacientes/dia (adultos) internados em leitos de UTI SUS com COVID-19, nos últimos 7 dias   | 381  | SEMSA/SAEGH/HMDLJ, SEMSA/SAEGH/HMSJT e SES/HEP/JBC | 74,6%                                 |  |                                 | 1,25         |      |
|   |   |  | denominador | Nº leitos de UTI/dia (adultos) para COVID-19, nos últimos 7 dias                              | 511  | SEMSA/SAEGH/HMDLJ, SEMSA/SAEGH/HMSJT e SES/HEP/JBC |                                       |  |                                 |              |      |
| 3   | Mortalidade por Covid-19                                  | Taxa de mortalidade por Covid-19 para cada 100 mil hab.                            | numerador   | Nº de óbitos confirmados por COVID-19 nos últimos 7 dias                                      | 22   | SEMSA/SVS/VE                                       |                                       |  |                                 | 9,07         | 5,00 |
|   |   |  | denominador | 242.543/100.000   | 2,4  | IBGE   |                                       |  |                                 |              |      |
| 4   | Incidência de Novos Casos de Covid-19                     | Taxa de incidência de novos casos de Covid-19 para cada 100 mil hab.               | numerador   | Nº de casos confirmados de COVID-19 nos últimos 7 dias  | 500  | SEMSA/SVS/VE                                       |                                       |  |                                 | 206,1        | 5,00 |
|   |   |  | denominador | 242.543/100.000   | 2,4  | IBGE   |                                       |  |                                 |              |      |
| 5   | Atendimentos no Polo de Pronto Atendimento Covid-19 (PPA) | Razão de atendimentos  | numerador   | Total de atendimentos na semana atual   | 1493   | SEMSA/SAEGH/PPA                                    |                                       | 1,04                                     |                                 |              | 3,75 |
|   |   |  | denominador | Total de atendimentos na semana anterior  | 1433   | SEMSA/SAEGH/PPA                                    |                                       |  |                                 |              |      |
| 6   | Percentual de Positividade                                | Taxa de testes positivos   | numerador   | Nº de testes positivos nos últimos 7 dias   | 538  | SEMSA/SVS/VE                                       |                                       |  |                                 | 44,7%        | 5,00 |
|   |   |  | denominador | Nº de testes realizados nos últimos 7 dias  | 1203   | SEMSA/SVS/VE                                       |                                       |  |                                 |              |      |
| <b>BANDEIRA COMISSÃO</b>  |   |  |             |   |  |  |                                       |  |                                 | <b>22,50</b> |      |
|   |   |  |             |   | Bandeira Verde (Alerta)                      | Bandeira Amarela (Alerta Máximo)                   | Bandeira Laranja (Atenção Máxima)     | Bandeira Vermelha (Grave)                | Bandeira Roxa (Altíssimo Risco) |              |      |
|   |   |  |             |   | 0 a <6                                       | 6 a <12  | 12 a 18                               | >18 a 24                                 | >24 a 30                        |              |      |

Elaboração: SVS e Sisgeo