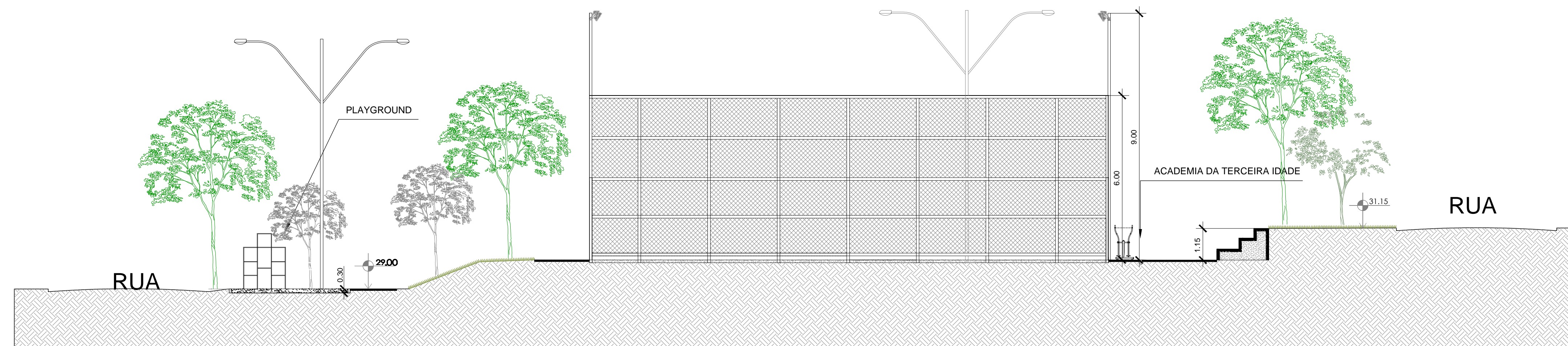
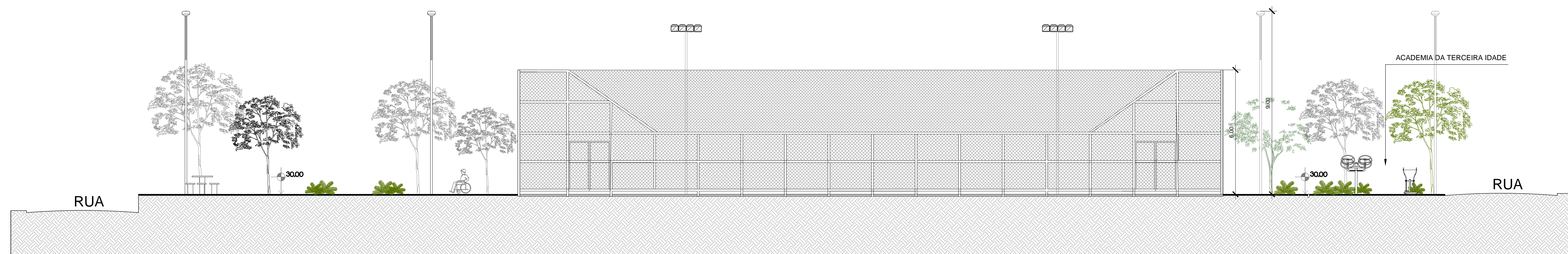


○ CORTE AA'



○ CORTE BB'



○ CORTE CC'

PREFEITURA MUNICIPAL DE ITABORAÍ			
Núcleo de Projetos			
Projeto: REFORMA DE QUADRA E URBANIZAÇÃO DO ENTORNO		Data: 02/2019	
Local: RUA SEIS - PORTO DAS CAIXAS, ITABORAÍ, RJ - 22°41'55.6"S 42°52'28.1"W		Escala: 2"	
CORTES		Folha: 5.0	
Escala: 1/100		Folha: 00	
SEMOB Secretário Municipal de Obras Alexandre Fernandes Rodrigues Matrícula nº 17		Assessor Mateus Ferreira	
Serviço de Nucleo Arno Salazar Ribeiro Engenheiro Civil - Matrícula 20038 - COREN RJ 20038/0001		Assessor Mateus Ferreira	
Rua do Sítio Maria Maria Ferreira Arquiteta de Urbanismo - Matrícula 20000 - CAU 200726/0		Assessor Mateus Ferreira	
CORTES			