

Mapa de Arruamento  
Sem Escala

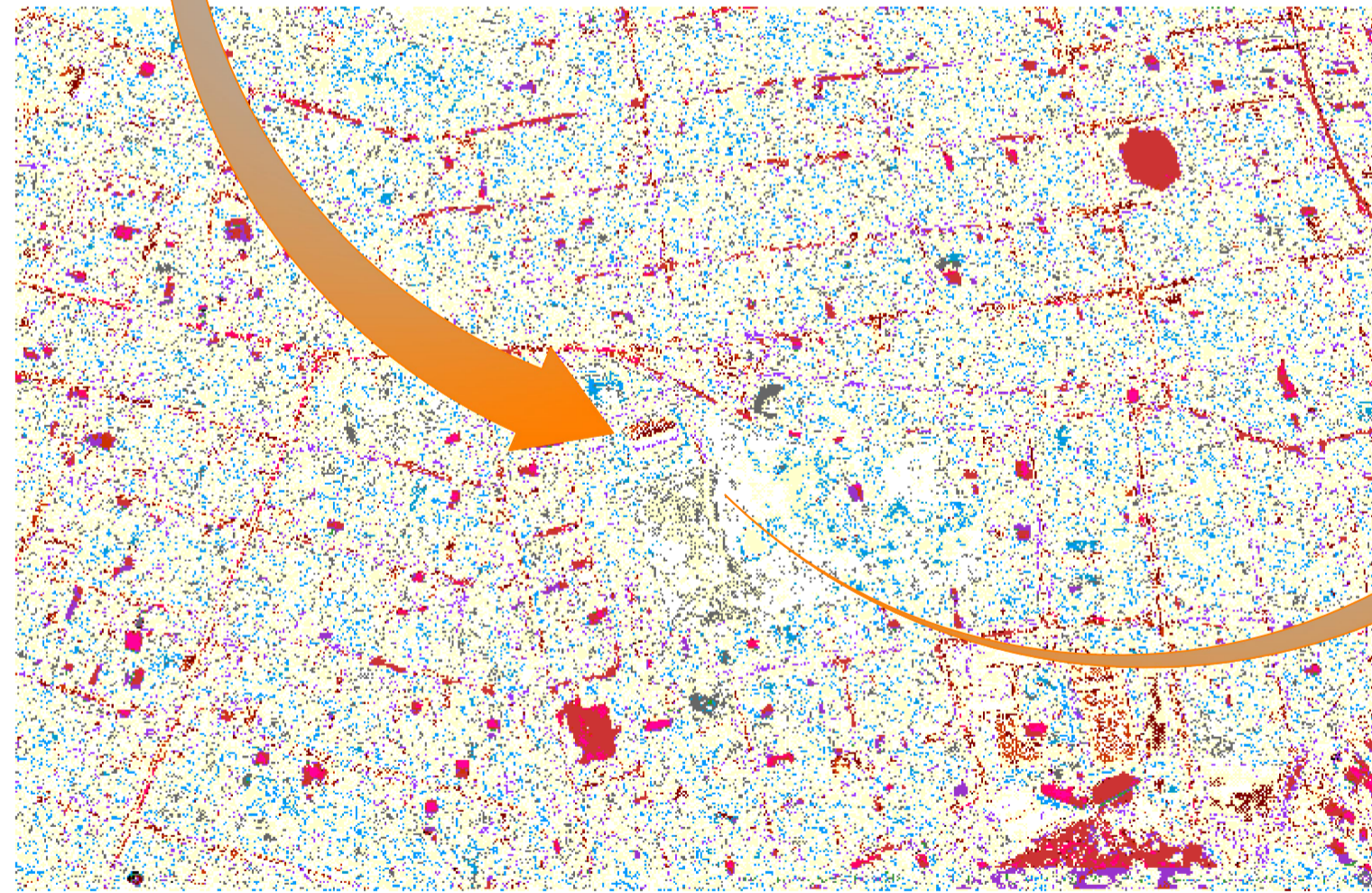
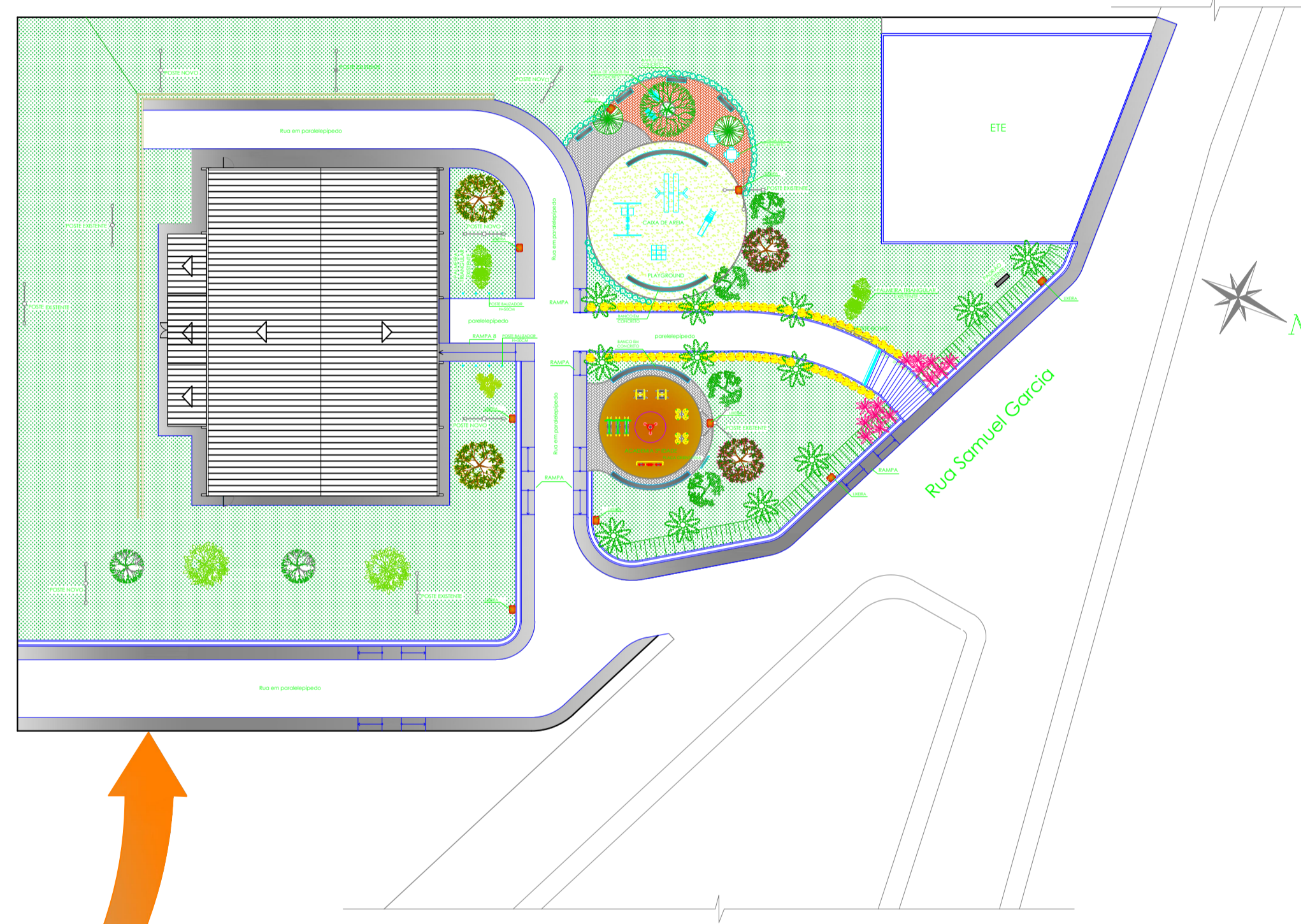


Imagem Google Earth  
Sem Escala



Planta de Situação  
1/500

PREFEITURA MUNICIPAL DE ITABORAÍ  
Núcleo de Projetos

|   |                  |            |            |
|---|------------------|------------|------------|
| Projeto:  |                  | DATA:      |            |
| REFORMA DO GINÁSIO POLIESPORTIVO E URBANIZAÇÃO DO ENTORNO |                  | Julho/2019 |            |
| Endereço:   |                  | DISTRITO:  | FRANCHA:   |
| Rua Samuel Garcia - Vila Brasil - Manilha - Itaboraí/RJ   |                  | 7º         | <b>1.0</b> |
| Assunto:  |                  | ESCALA:    | REVISÃO:   |
| REFORMA DE QUADRA POLIESPORTIVA                           |                  | 1:500      | 00         |
| Órgão Solicitante:  | Desenhista:      |            |            |
| SECRETARIA MUNICIPAL DE ESPORTE E LAZER                   | Flavia Rodrigues |            |            |
| Secretário Municipal de Obras                             | Assinatura:      |            |            |
| Alexandro Ferreira Rodrigues                              |                  |            |            |
| Metriculada nº 121  |                  |            |            |
| Gerente de Núcleo   | Assinatura:      |            |            |
| Almeida Salles Filho                                      |                  |            |            |
| Engenheiro Civil - Matrícula: 25230 - CRE/RJ: 2002101043  |                  |            |            |
| Autoria do Projeto:                                       | Assinatura:      |            |            |
| Flavia Rodrigues Marques                                  |                  |            |            |
| Arquiteta e Urbanista - Matrícula 36084 - CAU A 60908-0   |                  |            |            |

PLANTA DE LOCALIZAÇÃO